

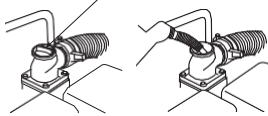


4. V  
é  
r  
i  
f  
i  
c  
e  
z  
  
s  
i  
l  
e  
  
j  
o  
i  
n  
t  
  
d  
e

s é  
l t v i  
a i l i  
e t e s e  
b n e t a  
o r r a e  
u b d g  
g o d c  
i n ' .  
e e n d  
d t d  
' a o l  
a t m a  
l . m c  
l a a u  
u A g u  
m f e l  
a i r a  
g n s  
e l s  
e d e e  
' .

f  
i  
e  
s  
e  
z  
  
l  
a  
  
b  
o  
u  
c  
  
d  
e  
  
l  
a  
  
g  
u  
l  
a  
v  
e  
c

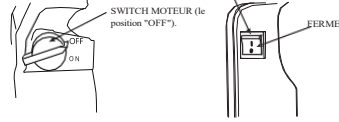
précaution à la main.  
5. Une fois que la bougie a touché la rondelle, vissez-la à l'aide d'une clé à bougie et comprimez la rondelle.  
-- Si une nouvelle bougie est utilisée, faire 1/2 tour de plus après avoir comprimé le joint.  
-- Si vous réinstallez la bougie usagée, faites juste 1/8-1/4 de tour en plus.



6) Tirez légèrement sur la poignée du démarreur jusqu'à ce que vous sentiez une résistance, puis tirez-la vivement.

**NOTICE**

Ne laissez pas la poignée du démarreur se refermer contre le moteur.  
Ramenez-la doucement pour éviter d'endommager le démarreur.



peut être sélectionné en fonction de la température locale.  
La plage de fonctionnement recommandée de cette pompe : -5 à 40

6. Installez le capuchon de la bougie d'allumage.

DE LA POMPE		
Vérifier le tuyau d'aspiration	Le tuyau s'est affaissé, a été coupé ou endommagé, est trop long ou a un diamètre trop petit.	Remplacez le tuyau.
	La crépine n'est pas complètement immergée.	Plongez la crépine et l'extrémité d'un tuyau de succion complètement sous l'eau.
	Fuite d'air au niveau du connecteur.	Remplacez la rondelle d'étanchéité si elle est manquante ou endommagée. Serrez le connecteur et le collier de serrage du tuyau.
Vérifier le tuyau de refoulement	Tuyau endommagé, trop long ou de diamètre trop petit.	Remplacer le tuyau de refoulement.



des instructions.

**CAUTION**

Vous POUVEZ être BLESSÉ si vous ne suivez pas les instructions.

**NOTICE**

Votre pompe à eau ou d'autres biens peuvent être endommagés si vous ne suivez pas les instructions.

BOUCHON DE FILTRE À EAU D'AMORÇAGE

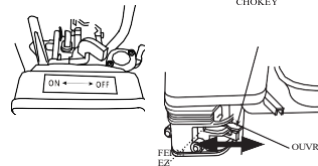
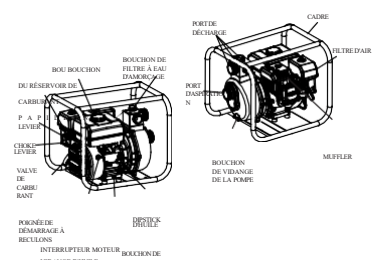
FILTRE D'AIR

PORT D'ASPIRATION

BOUCHON DE VIDANGE DE LA POMPE

BOUCHON DE VIDANGE D'HUILE

MUFFLER



les murs du bâtiment et les autres équipements pendant le fonctionnement.

Ne pas placer

À M J

Avant de commencer vos vérifications de pré-exploitation, assurez-vous que la pompe est sur une surface plane et que l'interrupteur d'allumage est en position OFF.

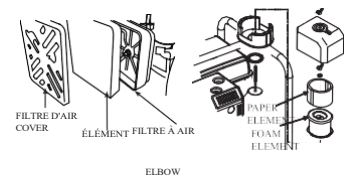
**1) Contrôle de routine**

Regardez autour et sous la pompe pour détecter des signes de fuites d'huile ou d'essence. Retirez toute saleté ou tout débris excessif, en particulier autour du moteur.

À

Recherchez des signes de dommages.

sont serrés.



Dévissez l'écrou papillon et retirez le boîtier du filtre à air. Si l'élément est

RACCORD DE TUYAU COLLIER DE SERRAGE

STRAINER

COLLIER DE SERRAGE DU TUYAU

SUCTION HOSE

La dimension du tuyau doit être plus longue que celle de l'orifice d'aspiration d'eau.  
La dimension minimale du tuyau doit être la suivante :