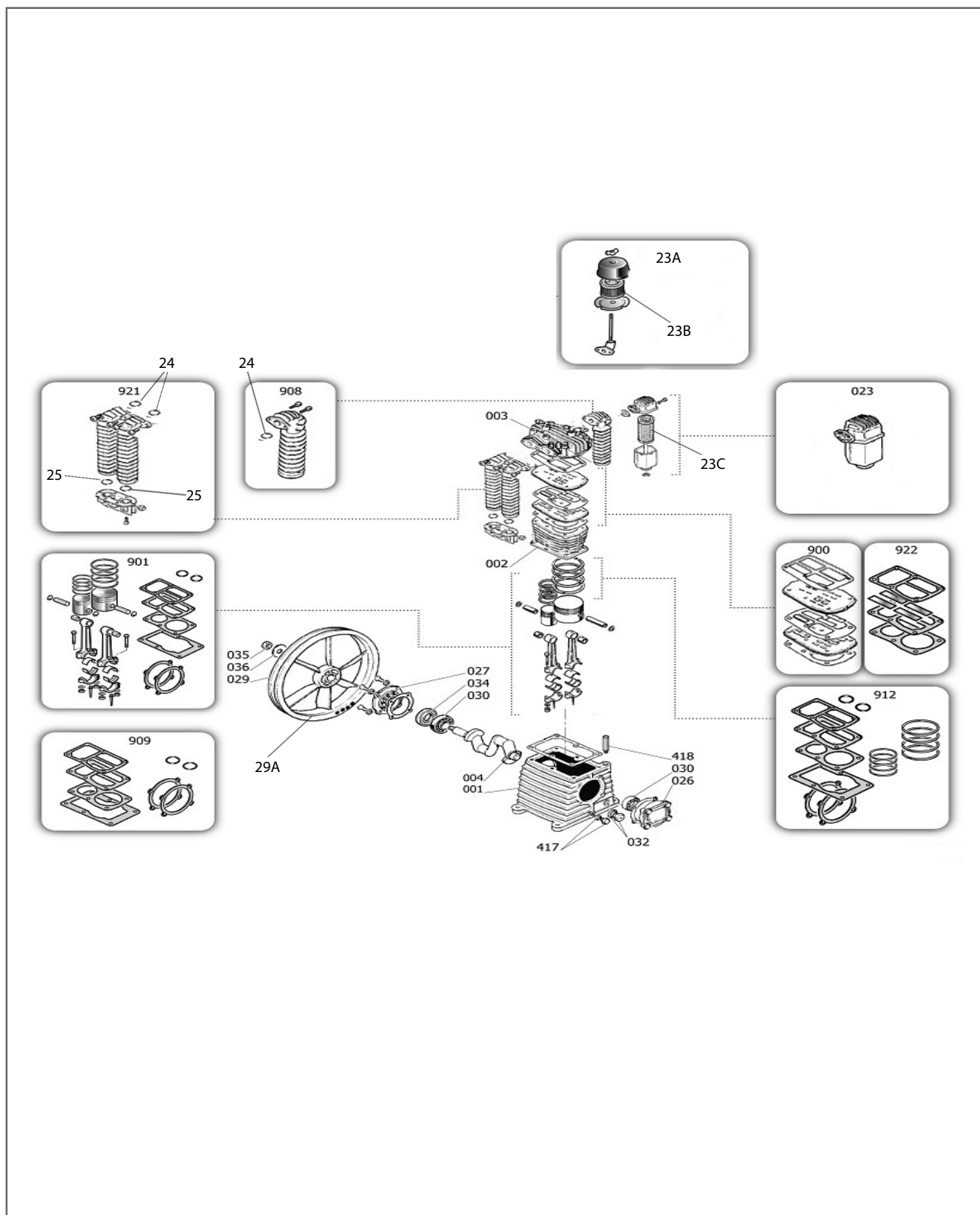


CFV G04-H0I

RIF	CODICE - CODE		DESCRIZIONE	DESCRIPTION
	CFV 204 K28 + TP	CFV 307 K30 + TP		
1	7205812	7205813	Motore	Motor
2	1621463	1622623	Puleggia	Pulley
3	1660647	1670587	Cinghia	Belt
4	7370009	7370010	Testata	Head
5	0030941	0030941	Vite M8 x 45	Screw M8 x 45
6	7301369	7301369	Copricinghia post. K28-30	Rear Beltguard K28-30
7	7301370	7301370	Copricinghia ant. K28-30	Front Beltguard K28-30
8	7301326	7301236	Tassello	Cap
9	3150761	3150761	Riduzione 1" – ½"	Reduction 1 – ½"
10				
11	7301562	7301562	Tubo flessibile	Connecting hose
12	7301830	7301830	Telepressostato	Press. switch with thermic protec.
13	7301152	4322062	Cavo	Cable
14	7301741	7301741	Raccordo	Connection
15	7301614	7301614	Manometro Ø 63	Pressure Gauge Ø 63
16	7301301	7301301	Valvola di ritegno ¾"F x 1" M	Non return valve ¾"F x 1" M
17	4711302	4711302	Tubo rilsan Ø 6	Hose rilsan Ø 6
18	3151185	3151185	Nipples 1" x ¾"	Nipples 1" x ¾"
19	3150880	3150880	Riduzione 2"x ½"	Reduction 2"x ½"
20	7302003	7302003	Rubinetto spurgo 3/8"	Drain cock 3/8"
21	3140061	3140061	Riduzione ½" x 3/8"	Connection ½" x 3/8"
22	7380712	7380960	Serbatoio CF-CFM 304/305	Tank CF-CFM 304/305
23	7301570	7301570	Rubinetto ½"	Rubinetto ½"
24	7301948	7301948	Valv. di sicurezza 3/8" 11bar PED	Safety valve 3/8" 11bar PED
25	3140285	3140285	Tappo 2"	Cap 2"
26	7302022	7308071	Basamento K28-30	Pumping group plate K28-30
27	0830151	0830151	Rondella D.10	Washer D.10
28	0031231	0031231	Vite M10 x 40	Screw M10 x 40



Pos.	Codice	Descrizione	Q.tà
1	NA.33102030	CARTER	1
2	NA.31602020SGL	CILINDRO	1
3	NA.SL61400	TESTA	1
4	NA.SL61200	ALBERO	1
23	NA.9434M01	FILTRO ARIA COMPLETO ESAGONALE	1
24	NA.30502500	ANELLO OR	4
25	NA.30502400	ANELLO OR	2
26	NA.30402740	COPERCHIO ANTERIORE	1
27	NA.30402800	SUPPORTO POSTERIORE CARTER	1
29	NA.31002680	VOLANO Ø 400	1
30	NA.30302140	CUSCINETTO 6206 C3	2
32	NA.36531150	SPIA LIVELLO OLIO	1
418	NA.12505950	TAPPO OLIO	1
34	NA.30302150	ANELLO DI TENUTA	1
35	NA.37403780	VITE VOLANO	1
36	NA.37502450	RONDELLA VOLANO	1
417	NA.36531140	TAPPO SCARICO OLIO	1
900	NA.9434A14	KIT PIASTRA VALVOLE K30	1
901	NA.9434B18	KIT PISTONE-BIELLA K30	1
908	NA.9434E07	KIT COLLETTORE K30	1
909	NA.9434F15	KIT GUARNIZIONI K30	1
912	NA.9434C17	KIT SEGMENTI K30	1
921	NA.9434D03	KIT COLL.INTERMEDIO K30-60	1
922	NA.9434H07	KIT MANUT.PIASTRA VALVOLE K30-K60	1
23A	NA.9421127	FILTRO COMPLETO ROTONDO	1
23B	NA.35602380	CARTUCCIA FILTRO ROTONDO	1
23C	NA.35602940	CARTUCCIA FILTRO ESAGONALE	1
29A	NA.31003080	VOLANO Ø 385	1