

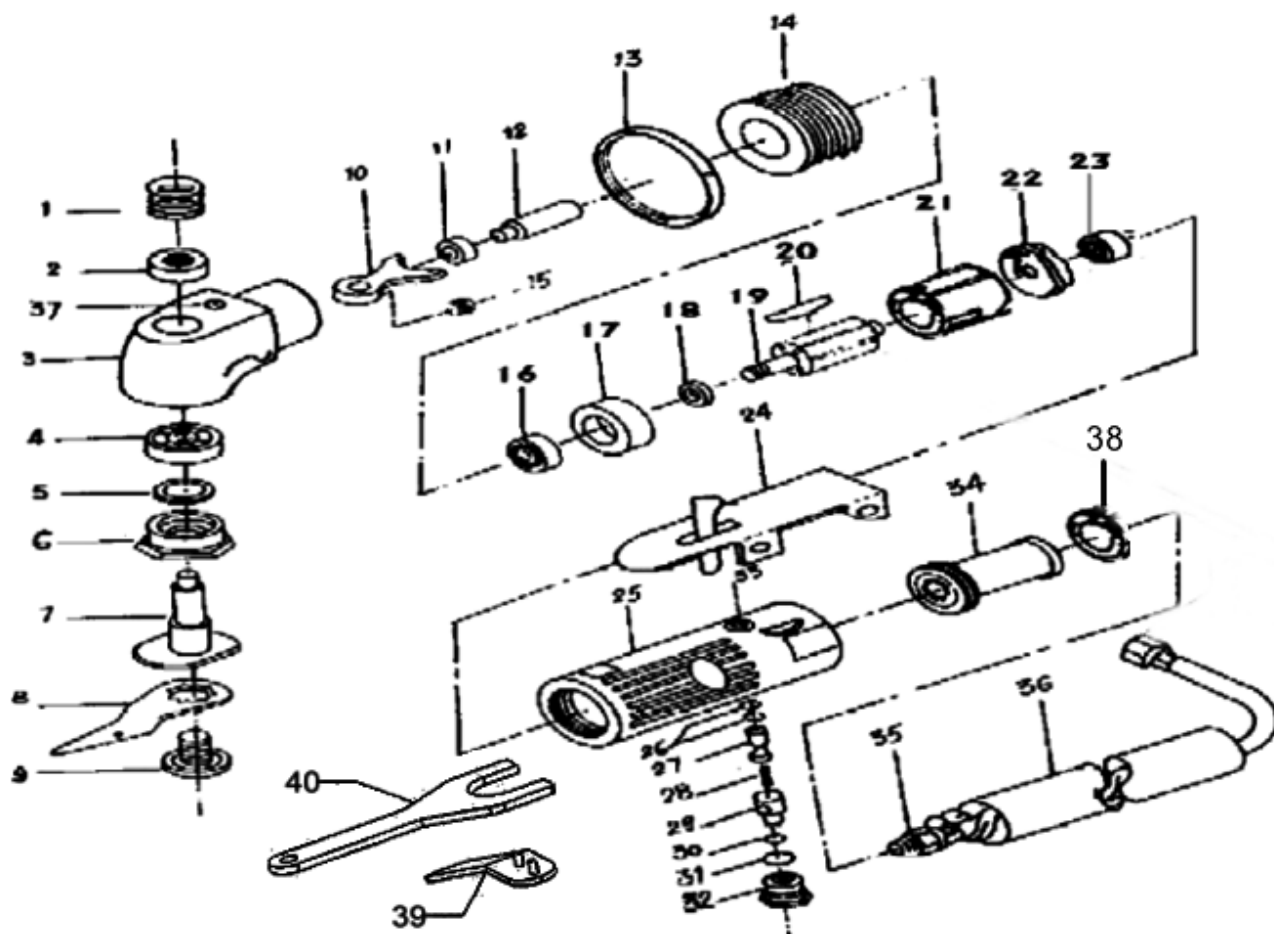
Pos.	Artikelnr.	Bezeichnung	Description	Anz.	Pos.	Artikelnr.	Bezeichnung	Description	Anz.
01	8950201349	DECKEL	COVER	1	35	8950030098	O-RING	O-RING	1
02	8950000086	KUGELLAGER	BALL BEARING	1	36	8950211530	LUFTAUSLASS	EXHAUST DEFLECTOR	1
03	8950201350	GEHÄUSE	HOUSING	1	37	8950211531	SPRENGRING	SNAPRING	1
04	8950000007	KUGELLAGER	BALL BEARING	1					
05	8950200537	DICHTRING	SEAL	1					
06	8950201351	GEHÄUSEMUTTER	HOUSING NUT	1					
07	8950251132	WELLE	SHAFT	1					
08	3	SIEHE MESSERKATALOG	SEE BLADE CATALOGUE						
09	8950250897	SPANNSCHRAUBE	CLAMP SCREW	1					
10	8950251133	ANTRIEBSGABEL	FORK DRIVE	1					
11	8950000086	KUGELLAGER	BALL BEARING	1					
12	8950251134	EXZENTERWELLE	CRANK SHAFT	1					
13	8950201352	SPANNMUTTER	CLAMP NUT	1					
14	8950201353	GEHÄUSEMUTTER	HOUSING NUT	1					
15	8950000128	KUGELLAGER	BALL BEARING	1					
16	8950221268	MOTORENDPLATTE	END PLATE	1					
17	8950221269	ROTOR	ROTOR	1					
18	8950220426	LAMELLE	ROTOR BLADE	4					
19	8950220425	ZYLINDER	CYLINDER	1					
20	8950220424	MOTORENDPLATTE	END PLATE	1					
21	8950020029	SPANNSTIFT	SPRING PIN	1					
22	8950000090	KUGELLAGER	BALL BEARING	1					
23	8950210717	BETÄTIGUNGSHABEL	THROTTLE LEVER	1					
24	8950020005	SPANNSTIFT	SPRING PIN	1					
25	8950201355	GEHÄUSE	HOUSING	1					
26	8950030128	O-RING	O-RING	2					
27	8950210718	VENTILSTÖSSEL	VALVE STEM	1					
28	8950210703	FEDER	SPRING	1					
29	8950210719	LUFTMENGENREGULIERUN	AIR REGULATOR	1					
30	8950030099	O-RING	O-RING	1					
31	8950030063	O-RING	O-RING	1					
32	8950210720	VERSCHRAUBUNG	PLUG	1					
33	8950210721	VENTILBUCHSE	VALVE BUSHING	1					
34	8950211946	LUFTEINLASS	AIR INLET	1					

Bei Ersatzteilbestellungen bitte Artikelnummer und Bezeichnung angeben!

To order spare parts pls. indicate Part-No. and Description

Rev: 0 / 09.09.2009

Seite 1 von 1



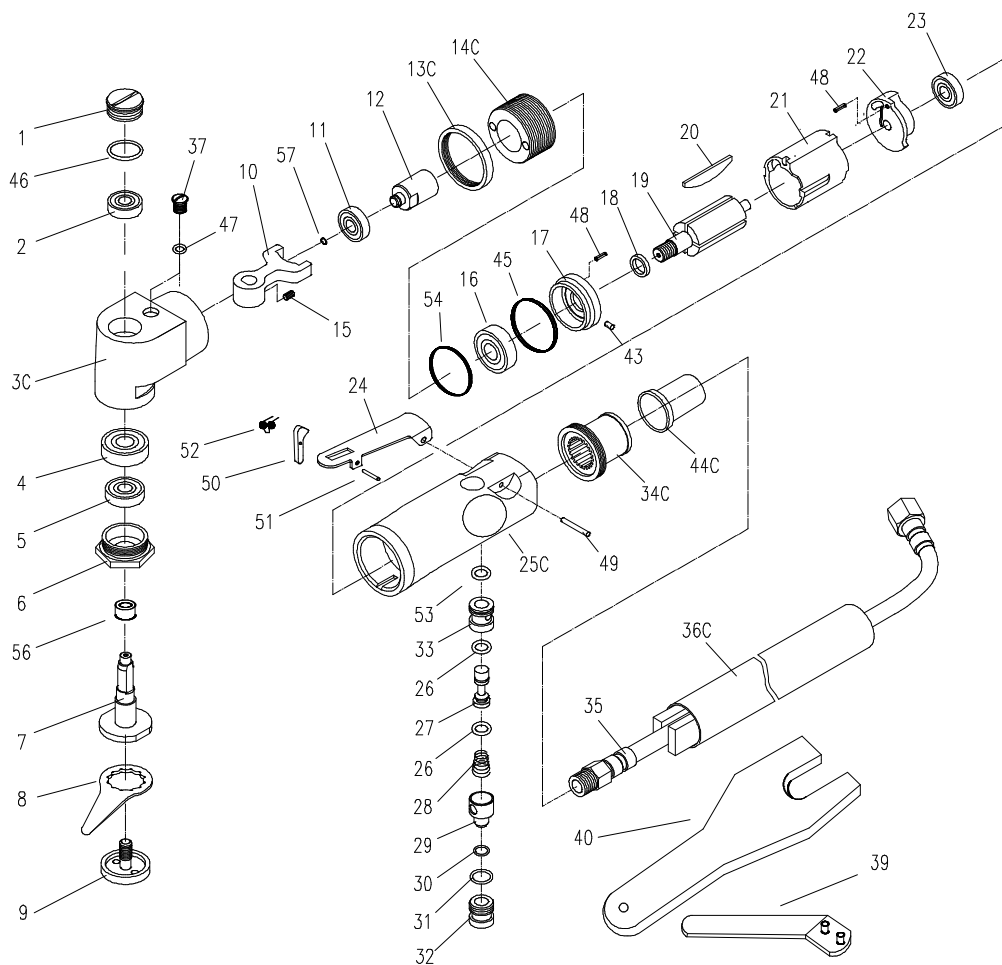
Pos.	Artikelnr.	Bezeichnung	Description	Anz.	Pos.	Artikelnr.	Bezeichnung	Description	Anz.
01	8950250410	VERSCHRAUBUNG	PLUG	1	35	8950290039	ZULUFTSCHLAUCH	AIR INLET HOSE	1
02	8950000025	KUGELLAGER	BALL BEARING	1	36	8950290070	ABLUFTSCHLAUCH	EXHAUST HOSE	1
03	8950201356	WINKELKOPF	ANGLE HEAD	1	37	8950200557	VERSCHRAUBUNG	PLUG	1
04	8950000024	KUGELLAGER	BALL BEARING	1	38	8950211533	SPRENGRING	SNAPRING	1
05	8950200552	DICHTRING	SEAL	1	39	8951011430	SCHLÜSSEL	WRENCH	1
06	8950200553	DECKEL	COVER	1	40	8951011431	SCHLÜSSEL	WRENCH	1
07	8950250411	WELLE	SPINDLE	1					
08	3	SIEHE MESSERKATALOG	SEE BLADE CATALOGUE						
09	8950250412	SPANNSCHRAUBE	RETAINER SCREW	1					
10	8950250413	ANTRIEBSGABEL	FORK DRIVE	1					
11	8950000086	KUGELLAGER	BALL BEARING	1					
12	8950250414	EXZENTERWELLE	CRANK SHAFT	1					
13	8950201063	SPANNMUTTER	CLAMP NUT	1					
14	8950220669	SPANNMUTTER	CLAMP NUT	1					
15	8950010162	GEWINDESTIFT	SET SCREW	1					
16	8950000024	KUGELLAGER	BALL BEARING	1					
17	8950220945	MOTORENDPLATTE	END PLATE	1					
18	8950220435	DISTANZRING	SPACER	1					
19	8950220436	ROTOR	ROTOR	1					
20	8950220426	LAMELLE	ROTOR BLADE	4					
21	8950220425	ZYLINDER	CYLINDER	1					
22	8950220424	MOTORENDPLATTE	END PLATE	1					
23	8950000025	KUGELLAGER	BALL BEARING	1					
24	8950210717	BETÄTIGUNGSHÉBEL	THROTTLE LEVER	1					
25	8950201064	GEHÁUSE	HOUSING	1					
26	8950030128	O-RING	O-RING	2					
27	8950210718	VENTILSTÖSSEL	VALVE STEM	1					
28	8950210703	FEDER	SPRING	1					
29	8950210719	LUFTMENGENREGULIERUN	AIR REGULATOR	1					
30	8950030099	O-RING	O-RING	1					
31	8950030063	O-RING	O-RING	1					
32	8950210720	VERSCHRAUBUNG	PLUG	1					
33	8950210721	VENTILBUCHSE	VALVE BUSHING	1					
34	8950211532	LUFTAUSLASS	EXHAUST DEFLECTOR	1					

Bei Ersatzteilbestellungen bitte Artikelnummer und Bezeichnung angeben!

To order spare parts pls. indicate Part-No. and Description

Rev: 0 / 10.09.2009

Seite 1 von 1



Pos.	Artikelnr.	Bezeichnung	Description	Anz.	Pos.	Artikelnr.	Bezeichnung	Description	Anz.
01	8950250410	VERSCHRAUBUNG	PLUG	1	35	8950290039	ZULUFTSCHLAUCH	AIR INLET HOSE	1
02	8950000025	KUGELLAGER	BALL BEARING	1	36	8950290040	ABLUFTSCHLAUCH	EXHAUST HOSE	1
03	8950200551	WINKELKOPF	ANGLE HEAD	1	37	8950200557	VERSCHRAUBUNG	PLUG	1
04	8950000024	KUGELLAGER	BALL BEARING	1	39	8951011430	SCHLÜSSEL	WRENCH	1
05	8950200552	DICHTRING	SEAL	1	40	8951011431	SCHLÜSSEL	WRENCH	1
06	8950200553	DECKEL	COVER	1	43	8950020026	SPANNSTIFT	SPRING PIN	1
07	8950250411	WELLE	SPINDLE	1	44	8950210723	SPANNRING	CLAMP	1
08	3	SIEHE MESSERKATALOG	SEE BLADE CATALOGUE		45	8950030033	O-RING	O-RING	1
09	8950250412	SPANNSCHRAUBE	RETAINER SCREW	1	46	8950030069	O-RING	O-RING	1
10	8950250413	ANTRIEBSGABEL	FORK DRIVE	1	47	8950030054	O-RING	O-RING	1
11	8950000086	KUGELLAGER	BALL BEARING	1	48	8950020026	SPANNSTIFT	SPRING PIN	2
12	8950250414	EXZENTERWELLE	CRANK SHAFT	1	49	8950020005	SPANNSTIFT	SPRING PIN	1
13	8950200554	SPANNMUTTER	CLAMP NUT	1	50	8950210724	HEBEL	LEVER	1
14	8950200555	GEHÄUSEMUTTER	CLAMP NUT	1	51	8950210725	STIFT	PIN	1
15	8950010162	GEWINDESTIFT	SET SCREW	1	52	8950210726	FEDER	SPRING	1
16	8950000024	KUGELLAGER	BALL BEARING	1	53	8950030106	O-RING	O-RING	1
17	8950220434	MOTORENDPLATTE	END PLATE	1	54	8950030129	O-RING	O-RING	1
18	8950220435	DISTANZRING	SPACER	1	56	8950250415	DISTANZBUCHSE	SPACER	1
19	8950220436	ROTOR	ROTOR	1	57	8950040019	SICHERUNGSSCHEIBE	RETAINING RING	1
20	8950220426	LAMELLE	ROTOR BLADE	4	58	2	NICHT EINGEBAUT	NOT IN PRODUCT	
21	8950220425	ZYLINDER	CYLINDER	1					
22	8950220424	MOTORENDPLATTE	END PLATE	1					
23	8950000025	KUGELLAGER	BALL BEARING	1					
24	8950210717	BETÄTIGUNGHEBEL	THROTTLE LEVER	1					
25	8950200556	MOTORGEHÄUSE	MOTOR HOUSING	1					
26	8950030128	O-RING	O-RING	2					
27	8950210718	VENTILSTÖSSEL	VALVE STEM	1					
28	8950210703	FEDER	SPRING	1					
29	8950210719	LUFTMENGENREGULIERUN	AIR REGULATOR	1					
30	8950030099	O-RING	O-RING	1					
31	8950030063	O-RING	O-RING	1					
32	8950210720	VERSCHRAUBUNG	PLUG	1					
33	8950210721	VENTILBUCHSE	VALVE BUSHING	1					
34	8950210722	LUFTAUSLASS	EXHAUST DEFLECTOR	1					

Bei Ersatzteilbestellungen bitte Artikelnummer und Bezeichnung angeben!

To order spare parts pls. indicate Part-No. and Description

Rev: 0 / 29.03.2009

Seite 1 von 1