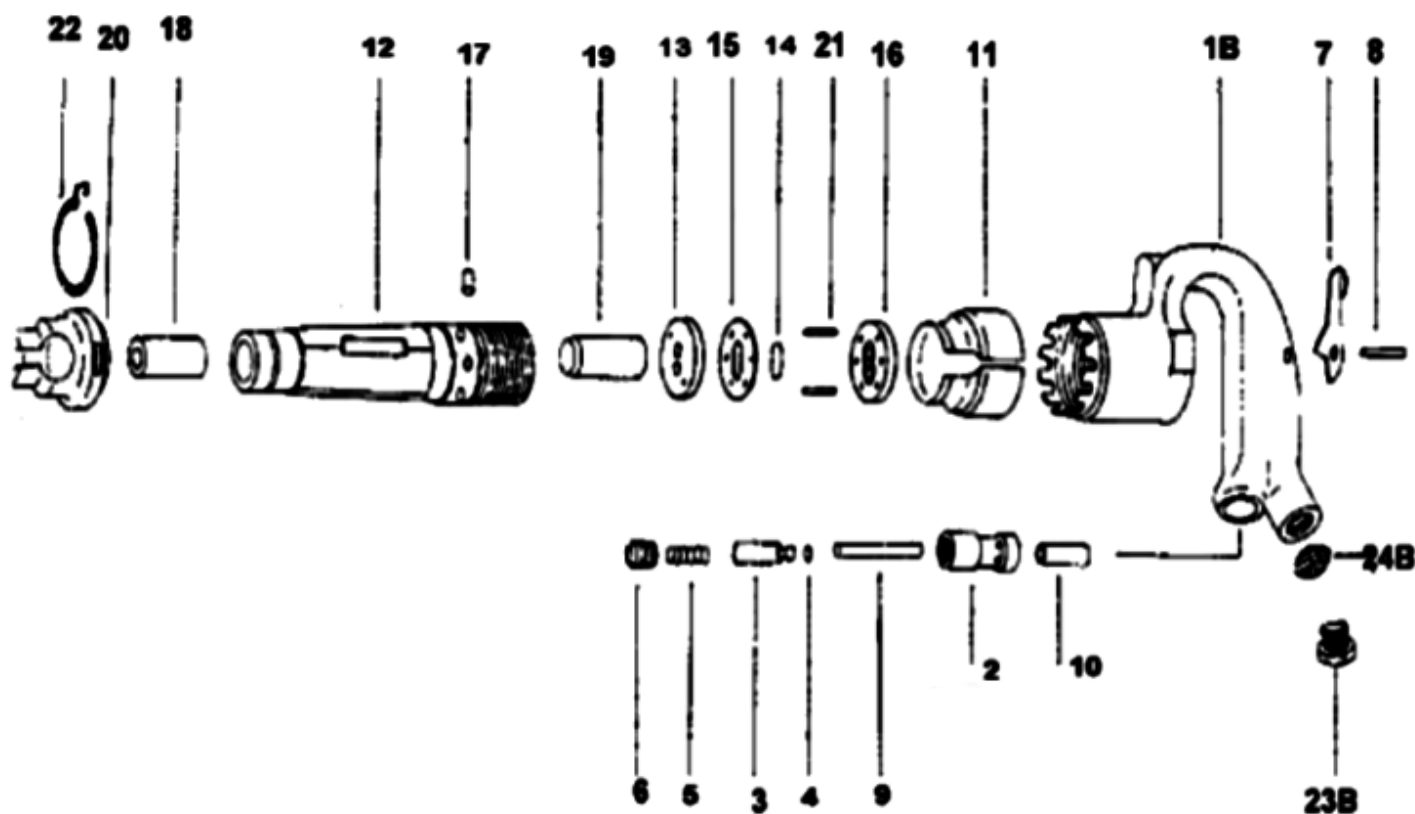
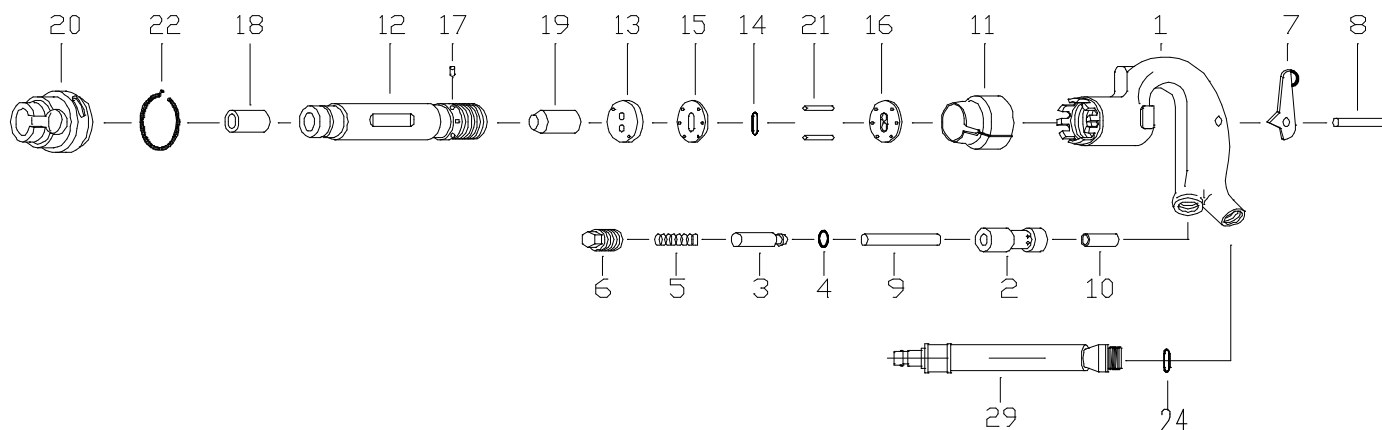


Pos.	Artikelnr.	Bezeichnung	Description	Anz.	Pos.	Artikelnr.	Bezeichnung	Description	Anz.
01	8950201035	GEHÄUSE	HOUSING	1					
02	8950210863	VENTILBUCHSE	VALVE BUSHING	1					
03	8950210864	VENTIL	VALVE	1					
04	8950030086	O-RING	O-RING	1					
05	8950210865	FEDER	SPRING	1					
06	8950210866	VERSCHRAUBUNG	PLUG	1					
07	8950210867	BETÄTIGUNGSHEBEL	THROTTLE LEVER	1					
08	8950020003	SPANNSTIFT	SPRING PIN	1					
09	8950210868	VENTILSTÖSSEL	VALVE STEM	1					
10	8950210869	BUCHSE	BUSHING	1					
11	8950210870	LUFTAUSLASS	EXHAUST DEFLECTOR	1					
12	8950220561	ZYLINDER	CYLINDER	1					
13	8950220562	VENTILSITZ	VALVE SEAT	1					
14	8950220563	VENTILPLÄTTCHEN	VALVE PLATE	1					
15	8950220564	VENTIL	VALVE	1					
16	8950220565	VENTILSITZ	VALVE SEAT	1					
17	8950220566	STIFT	PIN	1					
18	8950250516	BUCHSE	BUSHING	1					
19	8950220567	KOLBEN	PISTON	1					
20	8951011964	MEISSELHALTER	SAFETY HOLDER	1					
21	8950220568	STIFT	PIN	2					
22	8951011963	FEDER	SPRING	1					
23	8950211466	LUFTEINLASS	AIR INLET	1					



Pos.	Artikelnr.	Bezeichnung	Description	Anz.	Pos.	Artikelnr.	Bezeichnung	Description	Anz.
01B	8950200685	GRIFFGEHÄUSE	HANDLE FRAME	1					
02	8950210863	VENTILBUCHSE	VALVE BUSHING	1					
03	8950210864	VENTIL	VALVE	1					
04	8950030086	O-RING	O-RING	1					
05	8950210865	FEDER	SPRING	1					
06	8950210866	VERSCHRAUBUNG	PLUG	1					
07	8950210867	BETÄTIGUNGSHEBEL	THROTTLE LEVER	1					
08	8950020003	SPANNSTIFT	SPRING PIN	1					
09	8950210868	VENTILSTÖSSEL	VALVE STEM	1					
10	8950210869	BUCHSE	BUSHING	1					
11	8950210870	LUFTAUSLASS	EXHAUST DEFLECTOR	1					
12	8950220561	ZYLINDER	CYLINDER	1					
13	8950220562	VENTILSITZ	VALVE SEAT	1					
14	8950220563	VENTILPLÄTTCHEN	VALVE PLATE	1					
15	8950220564	VENTIL	VALVE	1					
16	8950220565	VENTILSITZ	VALVE SEAT	1					
17	8950220566	STIFT	PIN	1					
18	8950250516	BUCHSE	BUSHING	1					
19	8950220567	KOLBEN	PISTON	1					
20	8951011964	MEISSELHALTER	SAFETY HOLDER	1					
21	8950220568	STIFT	PIN	2					
22	8951011963	FEDER	SPRING	1					
23B	8950210921	LUFTEINLASS	AIR INLET	1					
24B	8950210871	FILTER	FILTER	1					



Pos.	Artikelnr.	Bezeichnung	Description	Anz.	Pos.	Artikelnr.	Bezeichnung	Description	Anz.
01	8950200685	GRIFFGEHÄUSE	HANDLE FRAME	1					
02	8950210863	VENTILBUCHSE	VALVE BUSHING	1					
03	8950210864	VENTIL	VALVE	1					
04	8950030086	O-RING	O-RING	1					
05	8950210865	FEDER	SPRING	1					
06	8950210866	VERSCHRAUBUNG	PLUG	1					
07	8950210867	BETÄTIGUNGSHEBEL	THROTTLE LEVER	1					
08	8950020003	SPANNSTIFT	SPRING PIN	1					
09	8950210868	VENTILSTÖSSEL	VALVE STEM	1					
10	8950210869	BUCHSE	BUSHING	1					
11	8950210870	LUFTAUSLASS	EXHAUST DEFLECTOR	1					
12	8950220561	ZYLINDER	CYLINDER	1					
13	8950220562	VENTILSITZ	VALVE SEAT	1					
14	8950220563	VENTILPLÄTTCHEN	VALVE PLATE	1					
15	8950220564	VENTIL	VALVE	1					
16	8950220565	VENTILSITZ	VALVE SEAT	1					
17	8950220566	STIFT	PIN	1					
18	8950250516	BUCHSE	BUSHING	1					
19	8950220567	KOLBEN	PISTON	1					
20	8951011964	MEISSELHALTER	SAFETY HOLDER	1					
21	8950220568	STIFT	PIN	2					
22	8951011963	FEDER	SPRING	1					
24	8950210871	FILTER	FILTER	1					
29	8950290061	ZULUFTSCHLAUCH	AIR INLET HOSE	1					