

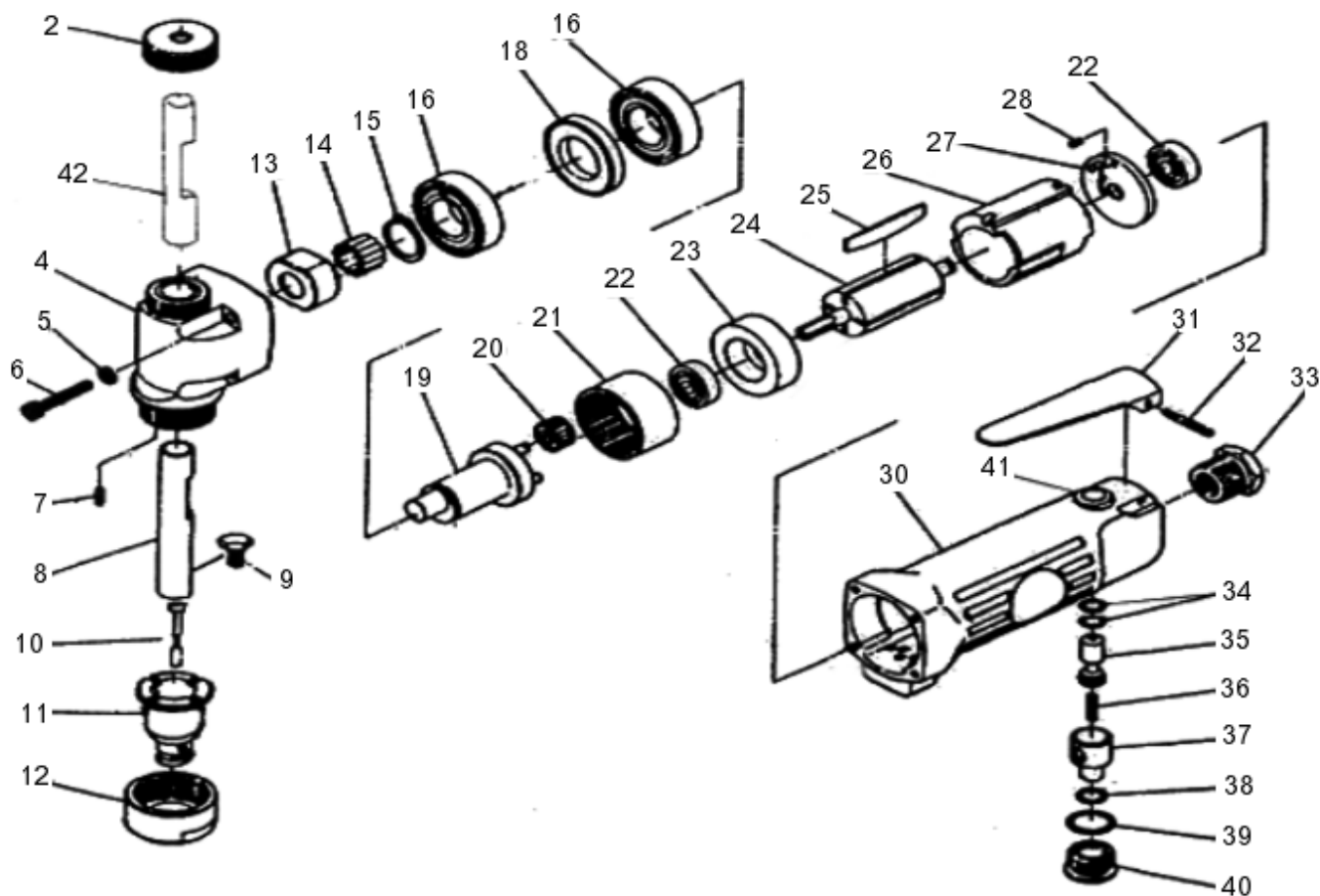
Pos.	Artikelnr.	Bezeichnung	Description	Anz.	Pos.	Artikelnr.	Bezeichnung	Description	Anz.
02	8950200406	DECKEL	HOUSING CAP	1	39	8950030029	O-RING	O-RING	1
04	8950200407	GEHÄUSE	HOUSING	1	40	8950210499	VENTILVERSCHRAUBUNG	VALVE PLUG	1
05	8950010009	FEDERRING	SPRING WASHER	4	41	8950210500	VENTILBUCHSE	VALVE BUSHING	1
06	8950010112	SCHRAUBE	SCREW	4	42	8950250258	FÜHRUNG	GUIDE	1
07	8950020029	SPANNSTIFT	SPRING PIN	1					
08	8950250252	MESSERSCHAFT	SLIDE PIN	1					
09	8950010024	GEWINDESTIFT	SET SCREW	1					
10	8950250253	STANZE	PONCH	1					
11	8950250254	STANZENFÜHRUNG	DIE	1					
12	8950250255	ÜBERWURFMUTTER	LOCK NUT	1					
13	8950250256	BUCHSE	BUSHING	1					
14	8950250257	LAGERNADEL	NEEDLE ROLLER	13					
15	8950040026	SICHERUNGSRING	RETAINING RING	1					
16	8950000068	KUGELLAGER	BALL BEARING	2					
18	8950230059	DISTANZRING	SPACER	1					
19	8950230060	EXZENTERWELLE	CRANK SHAFT	1					
20	8950230061	RITZEL	PLANET GEAR	3					
21	8950230062	GETRIEBERING	INTERNAL GEAR	1					
22	8950000025	KUGELLAGER	BALL BEARING	2					
23	8950220290	MOTORENDPLATTE	END PLATE	1					
24	8950220291	ROTOR	ROTOR	1					
25	8950220292	LAMELLE	ROTOR BLADE	5					
26	8950220293	ZYLINDER	CYLINDER	1					
27	8950220294	MOTORENDPLATTE	END PLATE	1					
28	8950020047	SPANNSTIFT	SPRING PIN	1					
30	8950200408	GEHÄUSE	HOUSING	1					
31	8950210495	BETÄTIGUNGSHABEL	THROTTLE LEVER	1					
32	8950020008	SPANNSTIFT	SPRING PIN	1					
33	8950210496	LUFTEINLASS	AIR INLET	1					
34	8950030017	O-RING	O-RING	2					
35	8950210497	VENTILSTÖSSEL	VALVE STEM	1					
36	8950210482	FEDER	SPRING	1					
37	8950210498	LUFTMENGENREGULIERUN	AIR REGULATOR	1					
38	8950030100	O-RING	O-RING	1					

Bei Ersatzteilbestellungen bitte Artikelnummer und Bezeichnung angeben!

To order spare parts pls. indicate Part-No. and Description

Rev: 0 / 08.03.2009

Seite 1 von 1



Pos.	Artikelnr.	Bezeichnung	Description	Anz.	Pos.	Artikelnr.	Bezeichnung	Description	Anz.
02	8950200406	DECKEL	HOUSING CAP	1	39	8950030029	O-RING	O-RING	1
04	8950200407	GEHÄUSE	HOUSING	1	40	8950210499	VENTILVERSCHRAUBUNG	VALVE PLUG	1
05	8950010009	FEDERRING	SPRING WASHER	4	41	8950210500	VENTILBUCHSE	VALVE BUSHING	1
06	8950010112	SCHRAUBE	SCREW	4	42	8950250258	FÜHRUNG	GUIDE	1
07	8950020029	SPANNSTIFT	SPRING PIN	1					
08	8950250259	MESSERSCHAFT	SLIDE PIN	1					
09	8950250260	ÜBERWURFMUTTER	LOCK NUT	1					
10	8950250261	STANZE	PONCH	1					
11	8950250262	STANZENFÜHRUNG	DIE	1					
12	8950250255	ÜBERWURFMUTTER	LOCK NUT	1					
13	8950250256	BUCHSE	BUSHING	1					
14	8950250257	LAGERNADEL	NEEDLE ROLLER	13					
15	8950040026	SICHERUNGSRING	RETAINING RING	1					
16	8950000068	KUGELLAGER	BALL BEARING	2					
18	8950230059	DISTANZRING	SPACER	1					
19	8950230060	EXZENTERWELLE	CRANK SHAFT	1					
20	8950230061	RITZEL	PLANET GEAR	3					
21	8950230062	GETRIEBERING	INTERNAL GEAR	1					
22	8950000025	KUGELLAGER	BALL BEARING	2					
23	8950220290	MOTORENDPLATTE	END PLATE	1					
24	8950220291	ROTOR	ROTOR	1					
25	8950220292	LAMELLE	ROTOR BLADE	5					
26	8950220293	ZYLINDER	CYLINDER	1					
27	8950220294	MOTORENDPLATTE	END PLATE	1					
28	8950020047	SPANNSTIFT	SPRING PIN	1					
30	8950200408	GEHÄUSE	HOUSING	1					
31	8950210495	BETÄTIGUNGSHEBEL	THROTTLE LEVER	1					
32	8950020008	SPANNSTIFT	SPRING PIN	1					
33	8950210496	LUFTEINLASS	AIR INLET	1					
34	8950030017	O-RING	O-RING	2					
35	8950210497	VENTILSTÖSSEL	VALVE STEM	1					
36	8950210482	FEDER	SPRING	1					
37	8950210498	LUFTMENGENREGULIERUN	AIR REGULATOR	1					
38	8950030100	O-RING	O-RING	1					

Bei Ersatzteilbestellungen bitte Artikelnummer und Bezeichnung angeben!

To order spare parts pls. indicate Part-No. and Description

Rev: 0 / 08.03.2009

Seite 1 von 1