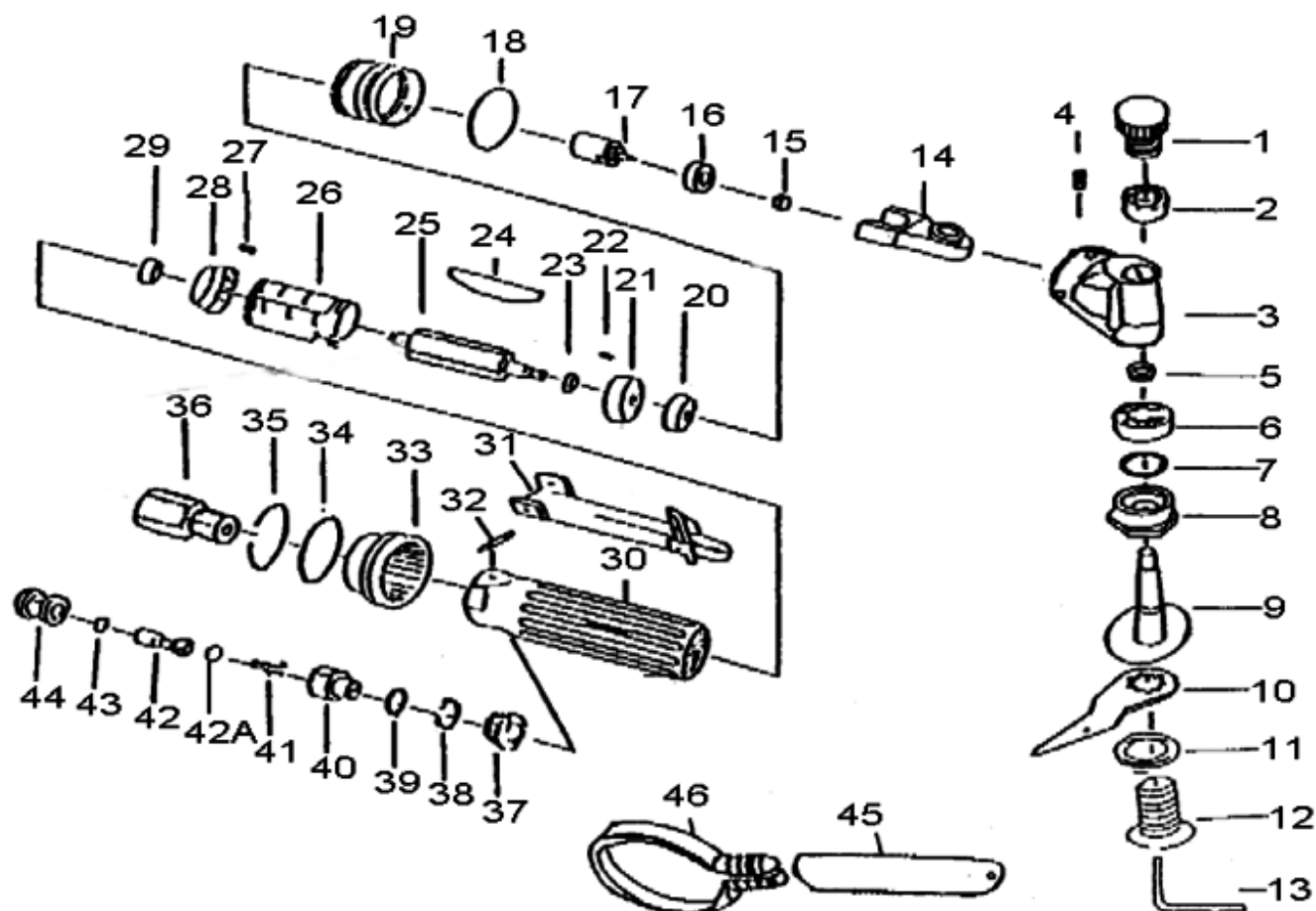


Pos.	Artikelnr.	Bezeichnung	Description	Anz.	Pos.	Artikelnr.	Bezeichnung	Description	Anz.
01	8950200420	DECKEL	CAP	1	35	8950040036	SICHERUNGSRING	RETAINING RING	1
02	8950000032	KUGELLAGER	BALL BEARING	1	36	8950210976	LUFTEINLASS	AIR INLET	1
03	8950201065	KOPF	HEAD	1	37	8950210526	VENTILVERSCHRAUBUNG	VALVE PLUG	1
04	8950010016	GEWINDESTIFT	SET SCREW	3	38	8950030069	O-RING	O-RING	1
05	8950250277	DISTANZRING	SPACER	1	39	8950030000	O-RING	O-RING	1
06	8950000024	KUGELLAGER	BALL BEARING	1	40	8950210498	LUFTMENGENREGULIERUN	AIR REGULATOR	1
07	8950250278	DICHTRING	SEAL	1	41	8950210482	FEDER	SPRING	1
08	8950250279	VERSCHRAUBUNG	PLUG	1	42	8950210527	VENTILSTÖSSEL	VALVE STEM	1
09	8950250280	WELLE	SPINDLE	1	43	8950030054	O-RING	O-RING	1
10	3	SIEHE MESSERKATALOG	SEE BLADE CATALOGUE		44	8950210528	VENTILBUCHSE	VALVE BUSHING	1
11	8950250282	SPANNFLANSCH	FLANGE	1	50	8950200424	ZUSATZHANDGRIFF	HANDLE	1
12	8950010116	SCHRAUBE	SCREW	1	51	8950200425	SPANNRING	CLAMP	1
13	8951011470	INBUSSCHLÜSSEL 5MM	HEX. WRENCH 5MM	1					
14	8950230067	ANTRIEBSGABEL	FORK DRIVE	1					
15	8950010117	MUTTER	NUT	1					
16	8950000071	KUGELLAGER	BALL BEARING	1					
17	8950230068	EXZENTERWELLE	CRANK SHAFT	1					
18	8950030025	O-RING	O-RING	1					
19	8950201066	GEHÄUSEMUTTER	HOUSING NUT	1					
20	8950000024	KUGELLAGER	BALL BEARING	1					
21	8950220306	MOTORENDPLATTE	END PLATE	1					
22	8950020029	SPANNSTIFT	SPRING PIN	1					
23	8950220307	DISTANZRING	SPACER	1					
24	8950220308	LAMELLE	ROTOR BLADE	4					
25	8950220309	ROTOR	ROTOR	1					
26	8950220310	ZYLINDER	CYLINDER	1					
27	8950020029	SPANNSTIFT	SPRING PIN	1					
28	8950220311	MOTORENDPLATTE	END PLATE	1					
29	8950000032	KUGELLAGER	BALL BEARING	1					
30	8950201357	GEHÄUSE	HOUSING	1					
31	8950210524	BETÄTIGUNGSHABEL	THROTTLE LEVER	1					
32	8950020008	SPANNSTIFT	SPRING PIN	1					
33	8950211534	LUFTAUSLASS	EXHAUST DEFLECTOR	1					
34	8950030025	O-RING	O-RING	1					

Bei Ersatzteilbestellungen bitte Artikelnummer und Bezeichnung angeben!

To order spare parts pls. indicate Part-No. and Description



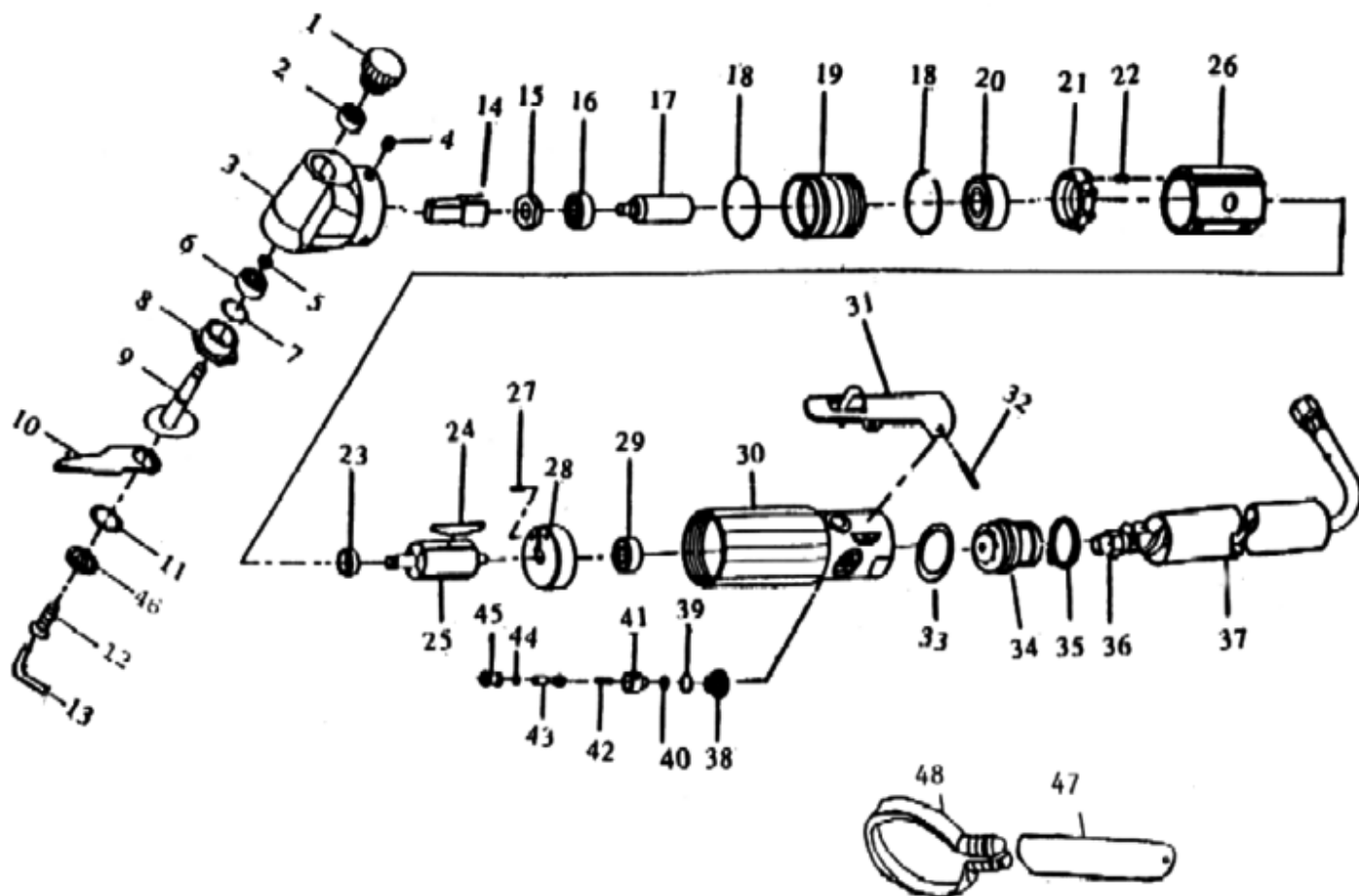
Pos.	Artikelnr.	Bezeichnung	Description	Anz.	Pos.	Artikelnr.	Bezeichnung	Description	Anz.
01	8950200420	DECKEL	CAP	1	35	8950040036	SICHERUNGSRING	RETAINING RING	1
02	8950000032	KUGELLAGER	BALL BEARING	1	36	8950210976	LUFTEINLASS	AIR INLET	1
03	8950201067	KOPF	HEAD	1	37	8950210526	VENTILVERSCHRAUBUNG	VALVE PLUG	1
04	8950010016	GEWINDESTIFT	SET SCREW	3	38	8950030069	O-RING	O-RING	1
05	8950250277	DISTANZRING	SPACER	1	39	8950030000	O-RING	O-RING	1
06	8950000024	KUGELLAGER	BALL BEARING	1	40	8950210498	LUFTMENGENREGULIERUN	AIR REGULATOR	1
07	8950250278	DICHTRING	SEAL	1	41	8950210482	FEDER	SPRING	1
08	8950250279	VERSCHRAUBUNG	PLUG	1	42	8950210527	VENTILSTÖSSEL	VALVE STEM	1
09	8950250280	WELLE	SPINDLE	1	42A	8950030054	O-RING	O-RING	1
10	3	SIEHE MESSERKATALOG	SEE BLADE CATALOGUE		43	8950030054	O-RING	O-RING	1
11	8950250282	SPANNFLANSCH	FLANGE	1	44	8950210528	VENTILBUCHSE	VALVE BUSHING	1
12	8950010116	SCHRAUBE	SCREW	1	45	8950200424	ZUSATZHANDGRIFF	HANDLE	1
13	8951011470	INBUSSCHLÜSSEL 5MM	HEX. WRENCH 5MM	1	46	8950200425	SPANNRING	CLAMP	1
14	8950230067	ANTRIEBSGABEL	FORK DRIVE	1					
15	8950010117	MUTTER	NUT	1					
16	8950000071	KUGELLAGER	BALL BEARING	1					
17	8950230068	EXZENTERWELLE	CRANK SHAFT	1					
18	8950030025	O-RING	O-RING	1					
19	8950201066	GEHÄUSEMUTTER	HOUSING NUT	1					
20	8950000024	KUGELLAGER	BALL BEARING	1					
21	8950220306	MOTORENDPLATTE	END PLATE	1					
22	8950020029	SPANNSTIFT	SPRING PIN	1					
23	8950220307	DISTANZRING	SPACER	1					
24	8950220308	LAMELLE	ROTOR BLADE	4					
25	8950220309	ROTOR	ROTOR	1					
26	8950220310	ZYLINDER	CYLINDER	1					
27	8950020029	SPANNSTIFT	SPRING PIN	1					
28	8950220311	MOTORENDPLATTE	END PLATE	1					
29	8950000032	KUGELLAGER	BALL BEARING	1					
30	8950201357	GEHÄUSE	HOUSING	1					
31	8950210524	BETÄTIGUNGSHEBEL	THROTTLE LEVER	1					
32	8950020008	SPANNSTIFT	SPRING PIN	1					
33	8950211534	LUFTAUSLASS	EXHAUST DEFLECTOR	1					
34	8950030025	O-RING	O-RING	1					

Bei Ersatzteilbestellungen bitte Artikelnummer und Bezeichnung angeben!

To order spare parts pls. indicate Part-No. and Description

Rev: 0 / 10.09.2009

Seite 1 von 1



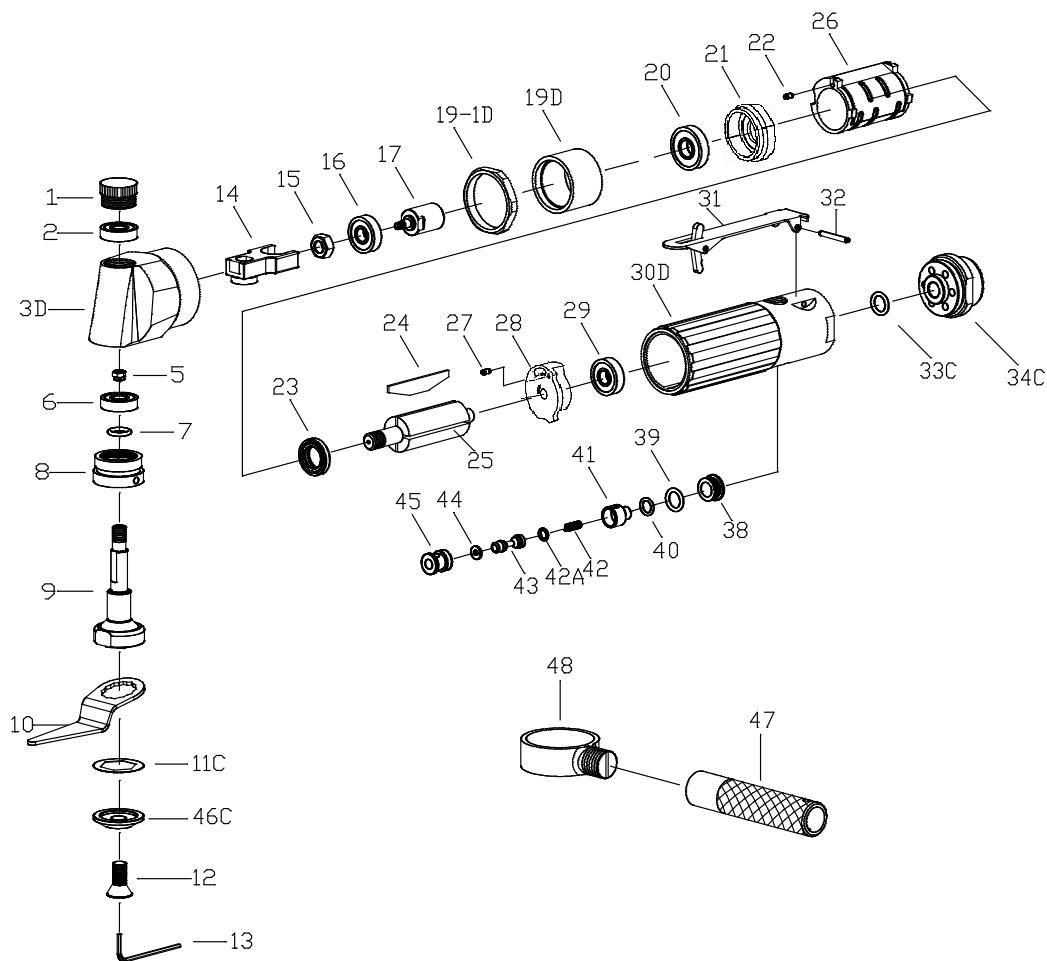
Pos.	Artikelnr.	Bezeichnung	Description	Anz.	Pos.	Artikelnr.	Bezeichnung	Description	Anz.
01	8950200420	DECKEL	CAP	1	35	8950290023	SICHERUNGSRING	SNAPRING	1
02	8950000032	KUGELLAGER	BALL BEARING	1	36	8950290122	ZULUFTSCHLAUCH	AIR INLET HOSE	1
03	8950201067	KOPF	HEAD	1	37	8950290026	ABLUFTSCHLAUCH	EXHAUST HOSE	1
04	8950010016	GEWINDESTIFT	SET SCREW	3	38	8950210526	VENTILVERSCHRAUBUNG	VALVE PLUG	1
05	8950250277	DISTANZRING	SPACER	1	39	8950030069	O-RING	O-RING	1
06	8950000024	KUGELLAGER	BALL BEARING	1	40	8950030000	O-RING	O-RING	1
07	8950250278	DICHTRING	SEAL	1	41	8950210498	LUFTMENGENREGULIERUN	AIR REGULATOR	1
08	8950250279	VERSCHRAUBUNG	PLUG	1	42	8950210482	FEDER	SPRING	1
09	8950250280	WELLE	SPINDLE	1	42A	8950030054	O-RING	O-RING	1
10	3	SIEHE MESSERKATALOG	SEE BLADE CATALOGUE		43	8950210527	VENTILSTÖSSEL	VALVE STEM	1
11	8950250281	SCHEIBE	WASHER	1	44	8950030103	O-RING	O-RING	1
12	8950010116	SCHRAUBE	SCREW	1	45	8950210528	VENTILBUCHSE	VALVE BUSHING	1
13	8951011470	INBUSSCHLÜSSEL 5MM	HEX. WRENCH 5MM	1	46	8950250282	SPANNFLANSCH	FLANGE	1
14	8950230067	ANTRIEBSGABEL	FORK DRIVE	1	47	8950200424	ZUSATZHANDGRIFF	HANDLE	1
15	8950010117	MUTTER	NUT	1	48	8950200425	SPANNRING	CLAMP	1
16	8950000071	KUGELLAGER	BALL BEARING	1					
17	8950230068	EXZENTERWELLE	CRANK SHAFT	1					
18	8950030025	O-RING	O-RING	1					
19	8950201066	GEHÄUSEMUTTER	HOUSING NUT	1					
20	8950000024	KUGELLAGER	BALL BEARING	1					
21	8950220306	MOTORENDPLATTE	END PLATE	1					
22	8950020029	SPANNSTIFT	SPRING PIN	1					
23	8950220307	DISTANZRING	SPACER	1					
24	8950220308	LAMELLE	ROTOR BLADE	4					
25	8950220309	ROTOR	ROTOR	1					
26	8950220310	ZYLINDER	CYLINDER	1					
27	8950020029	SPANNSTIFT	SPRING PIN	1					
28	8950220311	MOTORENDPLATTE	END PLATE	1					
29	8950000032	KUGELLAGER	BALL BEARING	1					
30	8950201358	GEHÄUSE	HOUSING	1					
31	8950210524	BETÄTIGUNGSHABEL	THROTTLE LEVER	1					
32	8950020008	SPANNSTIFT	SPRING PIN	1					
33	8950030057	O-RING	O-RING	1					
34	8950210525	LUFTAUSLASS	EXHAUST DEFLECTOR	1					

Bei Ersatzteilbestellungen bitte Artikelnummer und Bezeichnung angeben!

To order spare parts pls. indicate Part-No. and Description

Rev: 0 / 10.09.2009

Seite 1 von 1



Pos.	Artikelnr.	Bezeichnung	Description	Anz.	Pos.	Artikelnr.	Bezeichnung	Description	Anz.
01	8950200420	DECKEL	CAP	1	39	8950030069	O-RING	O-RING	1
02	8950000032	KUGELLAGER	BALL BEARING	1	40	8950030000	O-RING	O-RING	1
03D	8950200421	KOPF	HEAD	1	41	8950210498	LUFTMENGENREGULIERU	AIR REGULATOR	1
05	8950250277	DISTANZRING	SPACER	1	42	8950210482	FEDER	SPRING	1
06	8950000024	KUGELLAGER	BALL BEARING	1	42A	8950030054	O-RING	O-RING	1
07	8950250278	DICHTRING	SEAL	1	43	8950210527	VENTILSTÖSSEL	VALVE STEM	1
08	8950250279	VERSCHRAUBUNG	PLUG	1	44	8950030103	O-RING	O-RING	1
09	8950250280	WELLE	SPINDLE	1	45	8950210528	VENTILBUCHSE	VALVE BUSHING	1
11C	8950250281	SCHEIBE	WASHER	1	46C	8950250282	SPANNFLANSCH	FLANGE	1
12	8950010116	SCHRAUBE	SCREW	1	47	8950200424	ZUSATZHANDGRIFF	HANDLE	1
13	8951011470	INBUSSCHLÜSSEL 5MM	HEX. WRENCH 5MM	1	48	8950200425	SPANNRING	CLAMP	1
14	8950230067	ANTRIEBSGABEL	FORK DRIVE	1					
15	8950010117	MUTTER	NUT	1					
16	8950000071	KUGELLAGER	BALL BEARING	1					
17	8950230068	EXZENTERWELLE	CRANK SHAFT	1					
19-1D	8950200422	GEHÄUSEMUTTER	CLAMP NUT	1					
19D	8950230069	GETRIEBERING	INTERNAL GEAR	1					
20	8950000024	KUGELLAGER	BALL BEARING	1					
21	8950220306	MOTORENDPLATTE	END PLATE	1					
22	8950020029	SPANNSTIFT	SPRING PIN	1					
23	8950220307	DISTANZRING	SPACER	1					
24	8950220308	LAMELLE	ROTOR BLADE	4					
25	8950220309	ROTOR	ROTOR	1					
26	8950220310	ZYLINDER	CYLINDER	1					
27	8950020029	SPANNSTIFT	SPRING PIN	1					
28	8950220311	MOTORENDPLATTE	END PLATE	1					
29	8950000032	KUGELLAGER	BALL BEARING	1					
30C	8950200423	MOTORGEHÄUSE	MOTOR HOUSING	1					
31	8950210524	BETÄTIGUNGSHABEL	THROTTLE LEVER	1					
32	8950020008	SPANNSTIFT	SPRING PIN	1					
33C	8950030057	O-RING	O-RING	1					
34C	8950210525	LUFTAUSLASS	EXHAUST DEFLECTOR	1					
35	8950030034	O-RING	O-RING	1					
38	8950210526	VENTILVERSCHRAUBUNG	VALVE PLUG	1					