

## Spareparts

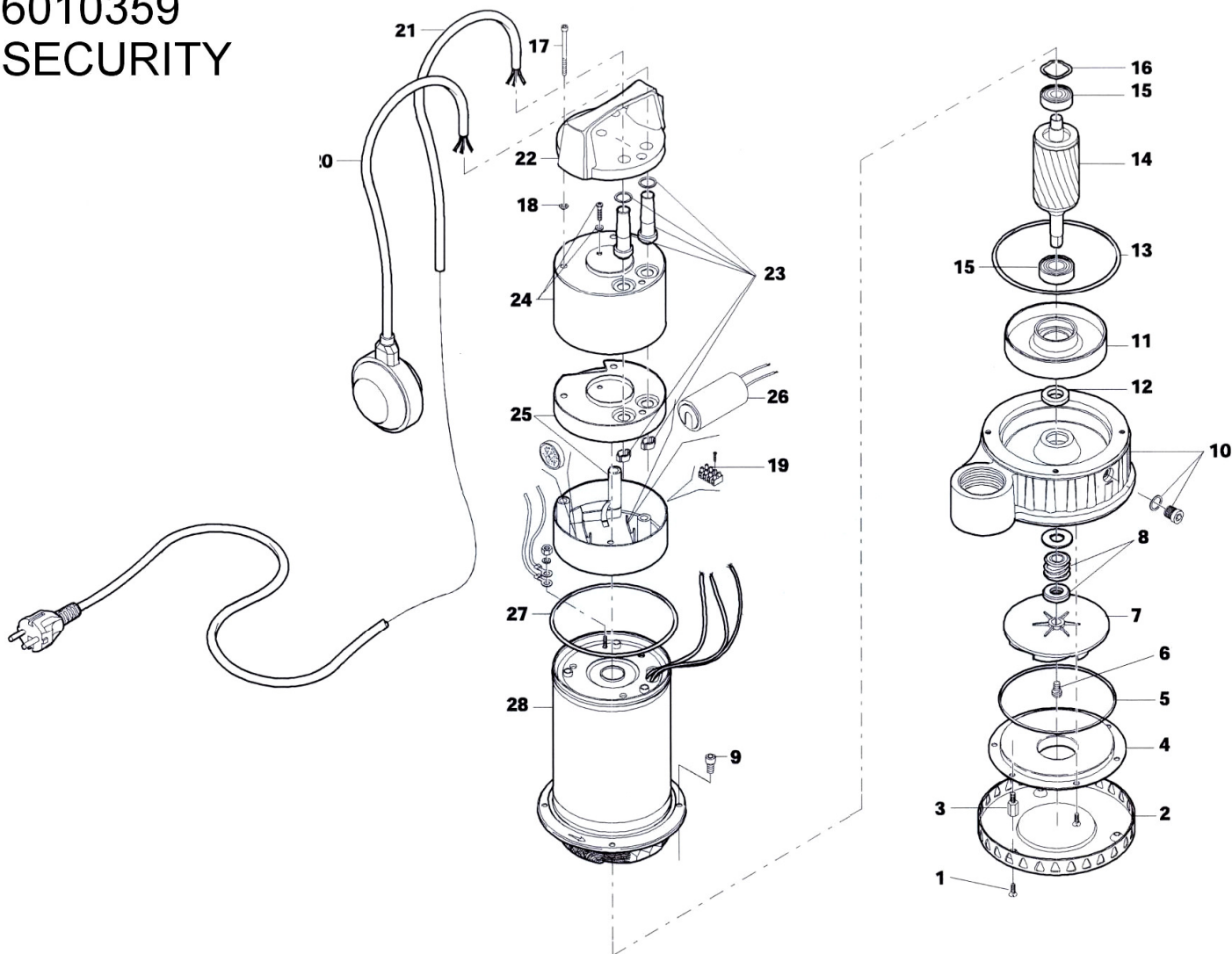


**SECURITY AUT**

**CE**

**Bestelnr./N° de cde. 6010359**

6010359  
SECURITY



VERSIONE MONOFASE - SINGLE PHASE VERSION - VERSION MONOPHASE - VERSION MONOFASICA

50 Hz

N°	Codice Code Reference Codigo	SECURITY 18M SECURITY 20	Descrizione	Description	Description	Descripción
1	1160263	×	Vite	Screw	Vis	Tornillo
2	859SDN4M	×	Griglia di aspirazione	Suction strainer	Crépine d'aspiration	Rejilla de aspiración
3	119039	×	Distanziale	Spacer	Entretoise	Distanciador
4	859SDN20	×	Coperchio di aspirazione	Suction cover	Couvercle d'aspiration	Tapa de aspiración
5	11514201223	×	Guarnizione OR	O-Ring	Joint torique	Junta tórica
6	1160059	×	Vite con rondella	Screw with washer	Vis avec rondelle	Tornillo con arandela
7	861GRD18	×	Girante	Impeller	Roue	Rodete
7	161GRD20	×	Girante	Impeller	Roue	Rodete
8	859TM06	×	Corpo pompa	Pump body	Corps de pompe	Cuerpo bomba
9	1160280	×	Vite	Screw	Vis	Tornillo
10	11516151000	×	Tenuta meccanica Ø 14 mm	Mechanical seal Ø 14 mm	Garniture mécanique Ø 14 mm	Sello mecánico Ø 14 mm
11	SC07SV1	×	Coperchio motore	Motor cover	Flasque arrière	Tapa motor
12	11514501225	×	Anello di tenuta	Sealing ring	Joint a lèvres	Anillo de cierre
13	11514201581	×	Guarnizione OR	O-Ring	Joint torique	Junta tórica
14	RFC07S70	×	Albero con rotore	Shaft with rotor	Arbre avec rotor	Eje con rotor
14	RFC07S85	×	Albero con rotore	Shaft with rotor	Arbre avec rotor	Eje con rotor
15	113002	×	Cuscinetto a sfere	Ball bearing	Roulement à billes	Rodamiento
16	114001	×	Molla di compensazione	Compensation spring	Ressort de compensation	Muelle de compensación
17	1160291	×	Vite	Screw	Vis	Tornillo
18	11514201310	×	Guarnizione OR	O-Ring	Joint torique	Junta tórica
19	114460	×	Morsettiera	Terminal board	Boîte à bornes	Placa bornes
20	50014S71	×	Galleggiante	Float switch	Flotteur	Flotador
21	117GLA51L	×	Cavo di alimentazione con spina	Supply cable with plug	Câble de alimentation avec fiche	Cable de alimentación con enchufe
22	1199555	×	Manico	Handle	Poignée	Asa
23	117107MA	×	Passacavi	Cable grommets	Passe câbles	Pasacables
24	859CSV1C	×	Coperchio superiore	Upper cover	Couvercle supérieur	Tapa superior
25	118055A	×	Coperchi isolanti	Insulating covers	Couvercles isolantes	Tapas aislantes
26	1110162F	×	Condensatore 16 µF	Capacitor 16 µF	Condensateur 16 µF	Condensador 16 µF
26	1110202F	×	Condensatore 20 µF	Capacitor 20 µF	Condensateur 20 µF	Condensador 20 µF
27	11514201579	×	Guarnizione OR	O-Ring	Joint torique	Junta tórica
28	CA07VXB0A1	×	Cassa motore con statore avvolto (V 220-240)	Motor casing with windings (V 220-240)	Carcasse moteur avec bobinage (V 220-240)	Caja motor con estator bobinado (V 220-240)
28	CA07VXA0A1	×	Cassa motore con statore avvolto (V 220-240)	Motor casing with windings (V 220-240)	Carcasse moteur avec bobinage (V 220-240)	Caja motor con estator bobinado (V 220-240)

VERSIONE TRIFASE - THREE PHASE VERSION - VERSION TRIPHASE - VERSION TRIFASICA

14	RFC07S71	×	Albero con rotore	Shaft with rotor	Arbre avec rotor	Eje con rotor
21	117GOA5LA	×	Cavo di alimentazione	Supply cable	Câble d'alimentation	Cable de alimentación
22	1199555T	×	Manico	Handle	Poignée	Asa
23	117107TAI	×	Passacavo	Cable grommet	Passe cable	Pasacable
24	859CSV1CT	×	Coperchio superiore	Upper cover	Couvercle supérieur	Tapa superior
28	CA07VXA0A	×	Cassa motore con statore avvolto (V 380-415)	Motor casing with windings (V 380-415)	Carcasse moteur avec bobinage (V 380-415)	Caja motor con estator bobinado (V 380-415)