

Spareparts

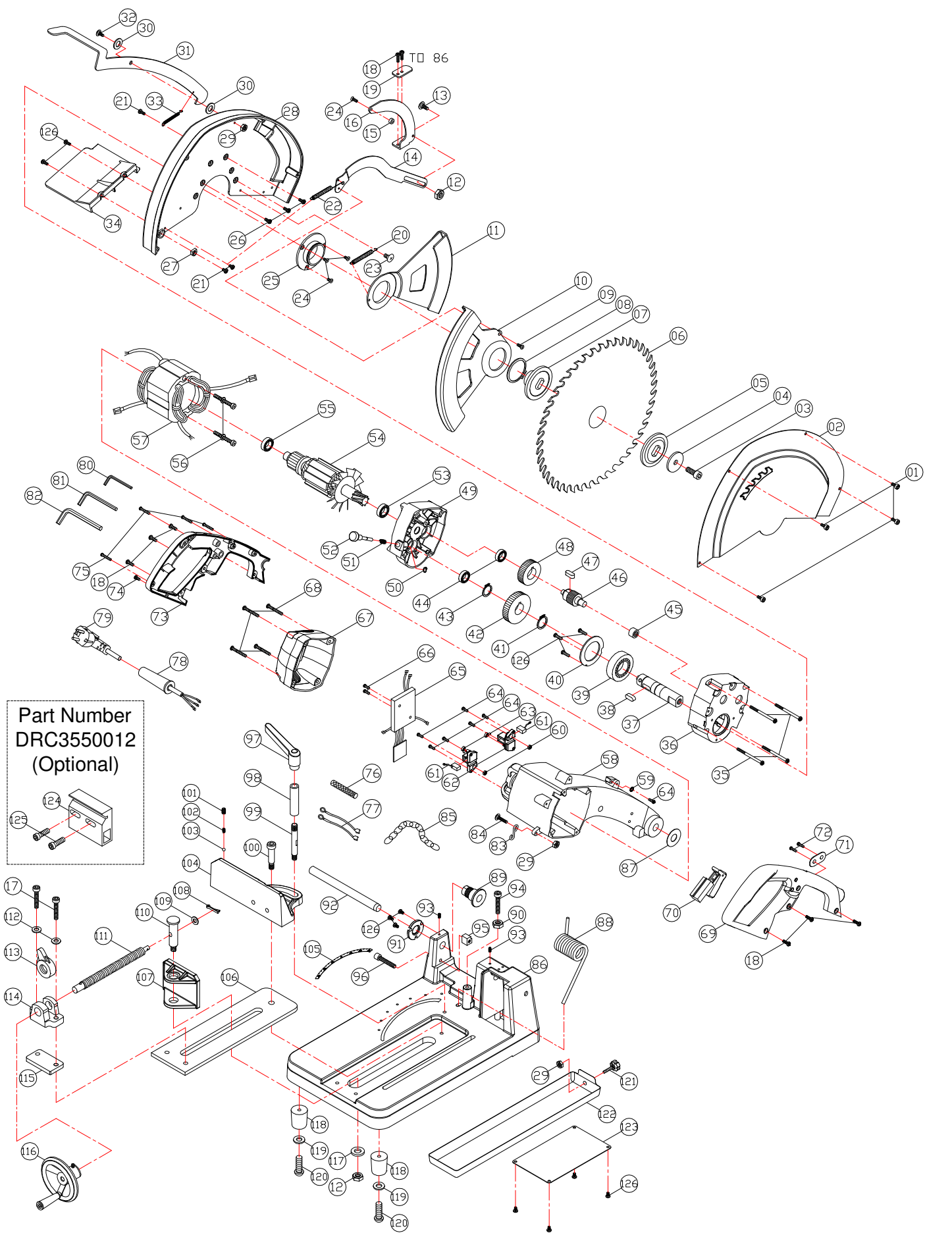


DRY CUTTER DRC 355

CE

Bestelnr./N° de cde. 40075

MODEL : DRC 355 355mm(14") DRY-CUT METAL SAW



MODEL: DRC-355 14"(355mm) DRY CUT METAL SAW

NO.	PARTS NAME		Q'TY	NO	PARTS NAME		Q'TY
1.)	SOCKET CAP SCREW	M5 x 10	4	64.)	PAN HEAD SCREW	M4 x 8	7
2.)	OUTER BLADE COVER		1	65.)	EMC & ELECTRONICS UNIT		1
3.)	ARBOR BOLT	M10 x 35 P1.5	1	66.)	PAN HEAD SCREW	M4 x 12	2
4.)	FLAT WASHER	10 x 38 x 2.5	1	67.)	MOTOR TAIL COVER		1
5.)	OUTER FLANGE		1	68.)	PAN HEAD SCREW	M5 x 40	4
6.)	SAW BLADE	(OPTIONAL)	1	69.)	RIGHT HANDLE HALF		1
7.)	INNER FLANGE		1	70.)	TRIGGER SWITCH		1
8.)	EXTERNAL CIRCLIP	S-50	1	71.)	CORD CLIP		1
9.)	FLAT HEAD SCREW	M4 x 10	1	72.)	PAN HEAD SCREW	M4 x 14	2
10.)	LOWER BLADE GUARD-REAR		1	73.)	LEFT HANDLE HALF		1
11.)	LOWER BLADE GUARD-FRONT		1	74.)	PAN HEAD SCREW	M4 x 6	1
12.)	NUT	M8	2	75.)	PAN HEAD SCREW	M4 x 16	4
13.)	SCREW	M8 x 12	1	76.)	WIRE SHEATH		1
14.)	GUARD LINKAGE ARM		1	77.)	LEAD WIRE		2
15.)	PIVOT TIP	M5 x ϕ 10.7 x 7.5	1	78.)	CORD ARMOR		1
16.)	GUARD ARM BRACKET		1	79.)	POWER SUPPLY CABLE		1
17.)	DEPTH STOP BLOT	M8 x 45	2	80.)	4mm HEX KEY	M4	1
18.)	SCREW	M5 x 15	8	81.)	6mm HEX KEY	M6	1
19.)	LATCH PLATE		1	82.)	8mm HEX KEY	M8	1
20.)	FRONT GUARD SPRING		1	83.)	HOOK		1
21.)	SCREW	M5 x 6	3	84.)	PAN HEAD SCREW	M5 x 20	1
22.)	LINKAGE ARM SPRING		1	85.)	CHAIN	15	1
23.)	TRUSS HEAD SCREW	M6 x 8	1	86.)	BASE		1
24.)	FLAT HEAD SCREW	M5 x 8	4	87.)	THRUST WASHER	ϕ 17 x ϕ 40 x 1	1
25.)	GUARD PIVOT GUIDE		1	88.)	MOTOR HEAD TORSION SPRIN		1
26.)	SCREW	M5 x 8	3	89.)	AXLE BUSHING	M22	1
27.)	GUARD STOP		1	90.)	LOCK NUT	M8	1
28.)	INNER COVER		1	91.)	AXLE FIXING PLATE	M22	1
29.)	NUT	M5	3	92.)	AXLE SHAFT		1
30.)	FLAT WASHER	5 x 14 x 1	2	93.)	SET SCREW	M5 x 10	2
31.)	CARRIAGE LOCK LEVER		1	94.)	DEPTH STOP BOLT	M8 x 30	1
32.)	SCREW	M5 x 20	1	95.)	RANGE LIMITER BLOCK	M10	1
33.)	CARRIAGE LOCK SPRING		1	96.)	SOCKET HEAD BOLT	M10 x 35 P1.5	1
34.)	CLEAR CHIP SHIELD		1	97.)	FENCE LOCK LEVER	M12 x P1.75	1
35.)	PAN HEAD SCREW	M5 x 70	4	98.)	SPACER SLEEVE	ϕ 12.5 x ϕ 18 x 41	1
36.)	GEAR CASE COVER		1	99.)	FENCE LOCK STUD	m12xp1.75 m8xp1.25	1

NO.	PARTS NAME		Q'TY	NO	PARTS NAME		Q'TY
37.)	ARBOR SHAFT		1	100.)	FENCE PIVOT BOLT	M10	1
38.)	WOODRUFF KEY	5 x 5 x 12	1	101.)	SET SCREW	M8 x 6	1
39.)	BALL BEARING	6305 zz	1	102.)	DETENT SPRING		1
40.)	BEARING FIXING PLATE		1	103.)	DETENT BALL	φ6.35	1
41.)	EXTERNAL CIRCLIP	S-25	1	104.)	FENCE		1
42.)	OUTPUT GEAR	41T	1	105.)	MITER SCALE		1
43.)	EXTERNAL CIRCLIP	S-23	1	106.)	WISE TRACK		1
44.)	BALL BEARING	6000 zz	2	107.)	WISE PLATE		1
45.)	NEEDLE BEARING	TLA1212	1	108.)	COTTER PIN		1
46.)	INTERMEDIATE PINION	15T	1	109.)	FLAT WASHER	φ8 x φ20 x 1	1
47.)	WOODRUFF KEY	5 x 5 x 10	1	110.)	WISE PIVOT PIN		1
48.)	INPUT GEAR	40T	1	111.)	WISE SHAFT		1
49.)	GEAR PLATE		1	112.)	SPRING WASHER	M8	2
50.)	EXTERNAL CIRCLIP	S-8	1	113.)	WISE RELEASE LEVER		1
51.)	ARBOR LOCK SPRING		1	114.)	WISE BRACKET		1
52.)	ARBOR LOCK		1	115.)	FIXING PLATE		1
53.)	BALL BEARING	6202 zz	1	116.)	WISE CRANK		1
54.)	ARMATURE	7T	1	117.)	FLAT WASHER	8 x 22 x 2.5	1
55.)	BALL BEARING	6200 zz	1	118.)	FOOT		2
56.)	STATOR SCREW	M5 x 80	2	119.)	FLAT WASHER	φ6 x φ13 x 1	2
57.)	STATOR		1	120.)	PAN HEAD SCREW	M6 x 30	2
58.)	MOTOR HEAD CASTING		1	121.)	THUMB SCREW	M5 x 15	1
59.)	STAR WASHER	M4	1	122.)	CHIP TRAY		1
60.)	NUT	M4	2	123.)	PLATE		1
61.)	CARBON BRUSH		2	124.)	V-JIG BLOCK (Optional)		1
62.)	BRUSH HOLDER		2	125.)	SOCKET HEAD BOLT	M8 x 25	2
63.)	BRUSH SPRING		2	126.)	PAN HEAD SCREW	M5 x 10	12