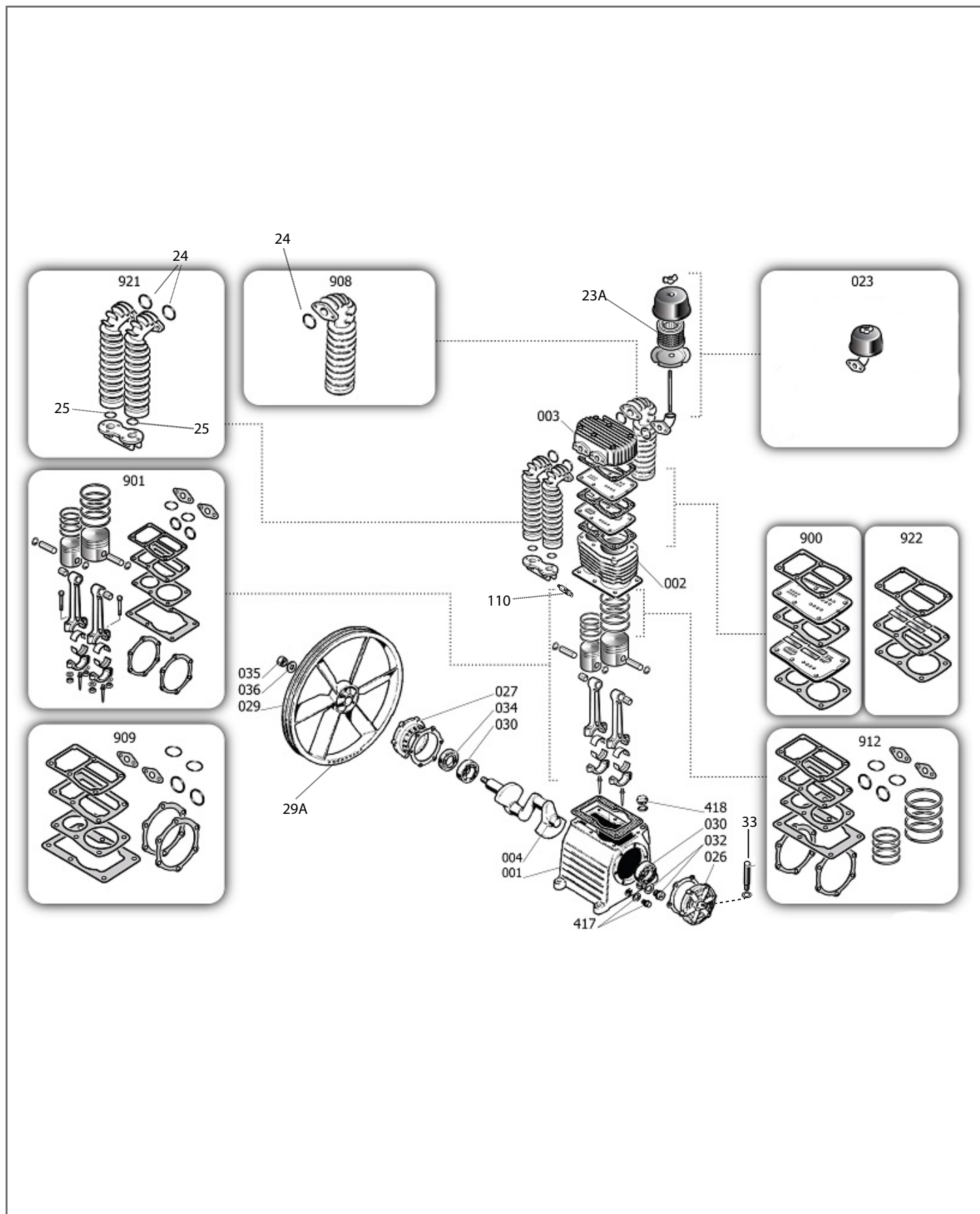


CR 510 K50+ST
CR 510 K50+ST 3X230

Rif.	Modello - Model	Descrizione	Description
	CR 510		
1	0640111	Dado	Nut
2	0031251	Vite	Screw
3	7370012	Testata	Head
4	3151215	Nipples	Nipples
5	3131105	Curva	Curve
6	7301014	Nipples Allungamento	Connection Nipples
7	7301196	Valvola di ritegno	Non return valve
8	3135445	Bocchettone	Connection
9	3138045	Raccordo bicchiere	Junction
10	7205962	Motore Trifase	Motor Three Phase
11	1670907	Cinghia	Belt
12	1633103	Puleggia	Pulley
13	7301319	Riduttore	Pressure reducer
14	7301396	Copricinghia posteriore	Rear Beltguard
15	7301395	Copricinghia anteriore	Front Beltguard
16	7301326	Tassello	Cap
17	0031231	Vite	Screw
18	7308076	Supporto Motore	Motor support
19	7301337	Tendicinghia	Belt pulling
20	0640111	Dado	Nut
21	0031211	Vite	Screw
24	0640051	Dado	Nut
25	7301168	Piastrina fissaggio	Fixing plate
26	7301576	Supporto copricinghia	Beltguard support
27	0030481	Vite	Screw
28	7301570	Rubinetto linea	Line cock
29	3150880	Riduzione	Connection
30	7308571	Serbatoio	Tank
31	7301199	Ruota girevole	Wheel
32	0650231	Dado	Nut
33	7302003	Rubinetto spurgo	Drain cock
34	7301200	Ruota fissa	Wheel
35	0012731	Vite	Screw
36	4322063	Cavo	Cable
37	4322021	Cavo	Cable
38	7301497	Quadro elettrico	Control Box
39	3150880	Riduzione	Connection
40	3131085	Curva	Connection
41	3140061	Riduzione	Connection
42	7301948	Valvola di sicurezza	Safety valve
43	3140030	Riduzione	Connection
44	7301614	Manometro	Pressure Gauge
45	7301158	Raccordo	Connection "
46	7301583	Pressostato	Pressure switch
47	4711302	Tubo rilsan	Hose rilsan

Rif.	Modello - Model	Descrizione	Description
	CR 510 3x230		
1	0640111	Dado	Nut
2	0031251	Vite	Screw
3	7370012	Testata	Head
4	3151215	Nipples	Nipples
5	3131105	Curva	Curve
6	7301014	Nipples Allungamento	Connection Nipples
7	7301196	Valvola di ritegno	Non return valve
8	3135445	Bocchettone	Connection
9	3138045	Raccordo bicchiere	Junction
10	7205814	Motore Trifase	Motor Three Phase
11	1670907	Cinghia	Belt
12	1633103	Puleggia	Pulley
13	7301319	Riduttore	Pressure reducer
14	7301396	Copricinghia posteriore	Rear Beltguard
15	7301395	Copricinghia anteriore	Front Beltguard
16	7301326	Tassello	Cap
17	0031231	Vite	Screw
18	7308076	Supporto Motore	Motor support
19	7301337	Tendicinghia	Belt pulling
20	0640111	Dado	Nut
21	0031211	Vite	Screw
24	0640051	Dado	Nut
25	7301168	Piastrina fissaggio	Fixing plate
26	7301576	Supporto copricinghia	Beltguard support
27	0030481	Vite	Screw
28	7301570	Rubinetto linea	Line cock
29	3150880	Riduzione	Connection
30	7308571	Serbatoio	Tank
31	7301199	Ruota girevole	Wheel
32	0650231	Dado	Nut
33	7302003	Rubinetto spurgo	Drain cock
34	7301200	Ruota fissa	Wheel
35	0012731	Vite	Screw
36	4322063	Cavo	Cable
37	4322021	Cavo	Cable
38	7301513	Telesavamotore	Thermic protection Box
39	3150880	Riduzione	Connection
40	3131085	Curva	Connection
41	3140061	Riduzione	Connection
42	7301948	Valvola di sicurezza	Safety valve
43	3140030	Riduzione	Connection
44	7301614	Manometro	Pressure Gauge
45	7301158	Raccordo	Connection "
46	7301583	Pressostato	Pressure switch
47	4711302	Tubo rilsan	Hose rilsan



Pos.	Codice	Descrizione	Q.tà
1	NA.33103700	CARTER	1
2	NA.31604010SGL	CILINDRO	1
3	NA.SM61400	TESTA	1
4	NA.SM61200	ALBERO	1
23	NA.9421128	FILTRO ARIA COMPLETO	1
24	NA.30502400	ANELLO OR	4
25	NA.30502700	ANELLO OR	2
26	NA.30403790	COPERCHIO ANTERIORE	1
27	NA.30403750	SUPPORTO POSTERIORE CARTER	1
29	NA.31003760	VOLANO Ø 550	1
30	NA.30303720	CUSCINETTO 6209	2
32	NA.012031000	SPIA LIVELLO OLIO	1
33	NA.12505950	TAPPO SFIATO	1
34	NA.30303730	ANELLO DI TENUTA	1
35	NA.37403780	VITE VOLANO	1
36	NA.37503770	RONDELLA VOLANO	1
110	NA.9049020	VALVOLA DI SICUREZZA K50-60-100	1
417	NA.36531140	TAPPO SCARICO OLIO	1
418	NA.36503650	TAPPO CARICO OLIO 3/8"K50 C/JO	1
900	NA.9434A15	KIT PIASTRA VALVOLE K50	1
901	NA.9434B19	KIT PISTONE-BIELLA K50	1
908	NA.9434E11	KIT COLLETTORE K50	1
909	NA.9434F16	KIT GUARNIZIONI K50	1
912	NA.9434C18	KIT SEGMENTI K50	1
921	NA.9434D04	KIT COLL.INTERMEDIO K50-100	1
922	NA.9434H08	KIT MANUT.PIASTRA VALVOLE K50-K100	1
23A	NA.35602380	CARTUCCIA FILTRO ROTONDO K30-100	1
29A	NA.31004050	VOLANO Ø 450	1