

Spareparts

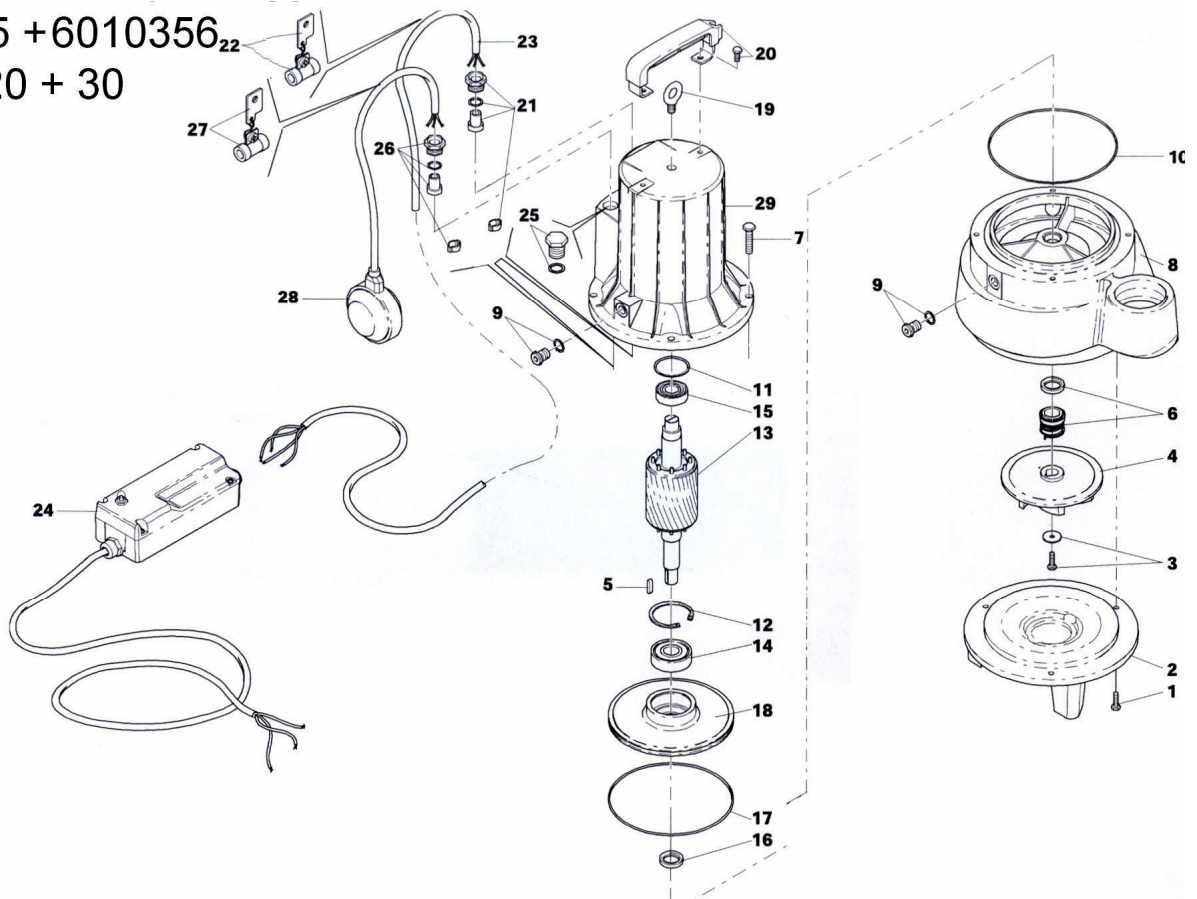


TITAN 20 AUT

CE

Bestelnr./N° de cde. 6010375

6010375 + 6010356 TITAN 20 + 30



VERSIONE TRIFASE - THREE PHASE VERSION - VERSION TRIPHASE - VERSION TRIFASICA

50 Hz

N°	Codice Code Reference Codigo	TITAN 1590	TITAN 2090	TITAN 3090	Descrizione	Description	Description	Descripción
1	116053	x	x	x	Vite	Screw	Vis	Tornillo
2	859SV301	x	x	x	Base	Base	Base	Base
3	116053A	x	x	x	Vite con rondella	Screw with washer	Vis avec rondelle	Tornillo con arandela
4	859SV305C	x			Girante	Impeller	Roue	Rodete
4	859SV305B		x		Girante	Impeller	Roue	Rodete
4	859SV305			x	Girante	Impeller	Roue	Rodete
5	1148061	x	x	x	Linguetta inox per girante	Stainless steel impeller key	Clavette de la roue en acier inox	Chaveta del rodete en acero inoxidable
6	11516322001	x	x	x	Tenuta meccanica Ø 20 mm	Mechanical seal Ø 20 mm	Garniture mécanique Ø 20 mm	Sello mecánico Ø 20 mm
7	1160043	x	x	x	Vite	Screw	Vis	Tornillo
8	859SV3	x	x	x	Corpo pompa	Pump body	Corps de pompe	Cuerpo bomba
9	119024A	x	x	x	Tappo	Plug	Bouchon	Tapón
10	11514201468	x	x	x	Guarnizione OR	O-Ring	Joint torique	Junta tórica
11	11514202459	x	x	x	Guarnizione OR	O-Ring	Joint torique	Junta tórica
12	114660	x	x	x	Anello di sicurezza J 52 mm	Circlip J 52 mm	Circlips J 52 mm	Anillo de seguridad J 52 mm
13	RFC08C070T				Albero con rotore	Shaft with rotor	Arbre avec rotor	Eje con rotor
13	RFC08C095T	x			Albero con rotore	Shaft with rotor	Arbre avec rotor	Eje con rotor
13	RFC08C105T		x		Albero con rotore	Shaft with rotor	Arbre avec rotor	Eje con rotor
14	113013	x	x	x	Cuscinetto a sfere	Ball bearing	Roulement à billes	Rodamiento
15	113002C3E	x	x	x	Cuscinetto a sfere	Ball bearing	Roulement à billes	Rodamiento
16	11514501241	x	x	x	Anello di tenuta	Sealing ring	Joint a lèvres	Anillo de cierre
17	11514201467	x	x	x	Guarnizione OR	O-Ring	Joint torique	Junta tórica
18	859SV335	x	x	x	Coperchio motore	Motor cover	Flasque arrière	Tapa motor
19	116100	x	x	x	Golfare	Eyebolt	Anneau de levage	Anillo de enganche
20	119957	x	x	x	Manico	Handle	Poignée	Asa
21	859RLNVXCT	x	x	x	Pressacavo di alimentazione	Supply cable gland	Passe étoupe d'alimentation	Pasacable de alimentación
22	859GRFCT	x	x	x	Fascetta antistrappo	Cable band	Faisceau de fixation	Faja de fijación
23	117PQA6LA	x	x	x	Cavo di alimentazione	Supply cable	Câble d'alimentation	Cable de alimentación
25	1190311A	x	x	x	Tappo	Plug	Bouchon	Tapón
29	CA08VX3A0A	x			Cassa motore con statore avvolto (V 380-415)	Motor casing with windings (V 380-415)	Carcasse moteur avec bobinage (V 380-415)	Caja motor con estator bobinado (V 380-415)
29	CA08VX3B0A		x		Cassa motore con statore avvolto (V 380-415)	Motor casing with windings (V 380-415)	Carcasse moteur avec bobinage (V 380-415)	Caja motor con estator bobinado (V 380-415)
29	CA08VX3C0A		x		Cassa motore con statore avvolto (V 380-415)	Motor casing with windings (V 380-415)	Carcasse moteur avec bobinage (V 380-415)	Caja motor con estator bobinado (V 380-415)

VERSIONE MONOFASE - SINGLE PHASE VERSION - VERSION MONOPHASE - VERSION MONOFASICA

13	RFC08C080M	x			Albero con rotore	Shaft with rotor	Arbre avec rotor	Eje con rotor
13	RFC08C105M	x			Albero con rotore	Shaft with rotor	Arbre avec rotor	Eje con rotor
21	859RLNVXCT	x	x		Pressacavo di alimentazione	Supply cable gland	Passe étoupe d'alimentation	Pasacable de alimentación
22	859GRFCT	x	x		Fascetta antistrappo	Cable band	Faisceau de fixation	Faja de fijación
23	117PQA6LA	x	x		Cavo di alimentazione	Supply cable	Câble d'alimentation	Cable de alimentación
24	52VX150A1	x			Quadro elettrico	Control box	Cadre électrique	Cuadro eléctrico
24	52VX200A1	x	x		Quadro elettrico	Control box	Cadre électrique	Cuadro eléctrico
26	859RGLVXC	x	x		Pressacavo galleggiante	Float switch cable gland	Presse étoupe flotteur	Prensacable del flotador
27	859GRFCA	x	x		Fascetta antistrappo	Supply cable	Câble d'alimentation	Cable de alimentación
28	50014573	x	x		Galleggiante	Float switch	Flotteur	Flotador
29	CA08VX3A0A1	x			Cassa motore con statore avvolto (V 220-240)	Motor casing with windings (V 220-240)	Carcasse moteur avec bobinage (V 220-240)	Caja motor con estator bobinado (V 220-240)
29	CA08VX3C0A1		x		Cassa motore con statore avvolto (V 220-240)	Motor casing with windings (V 220-240)	Carcasse moteur avec bobinage (V 220-240)	Caja motor con estator bobinado (V 220-240)