

Spareparts

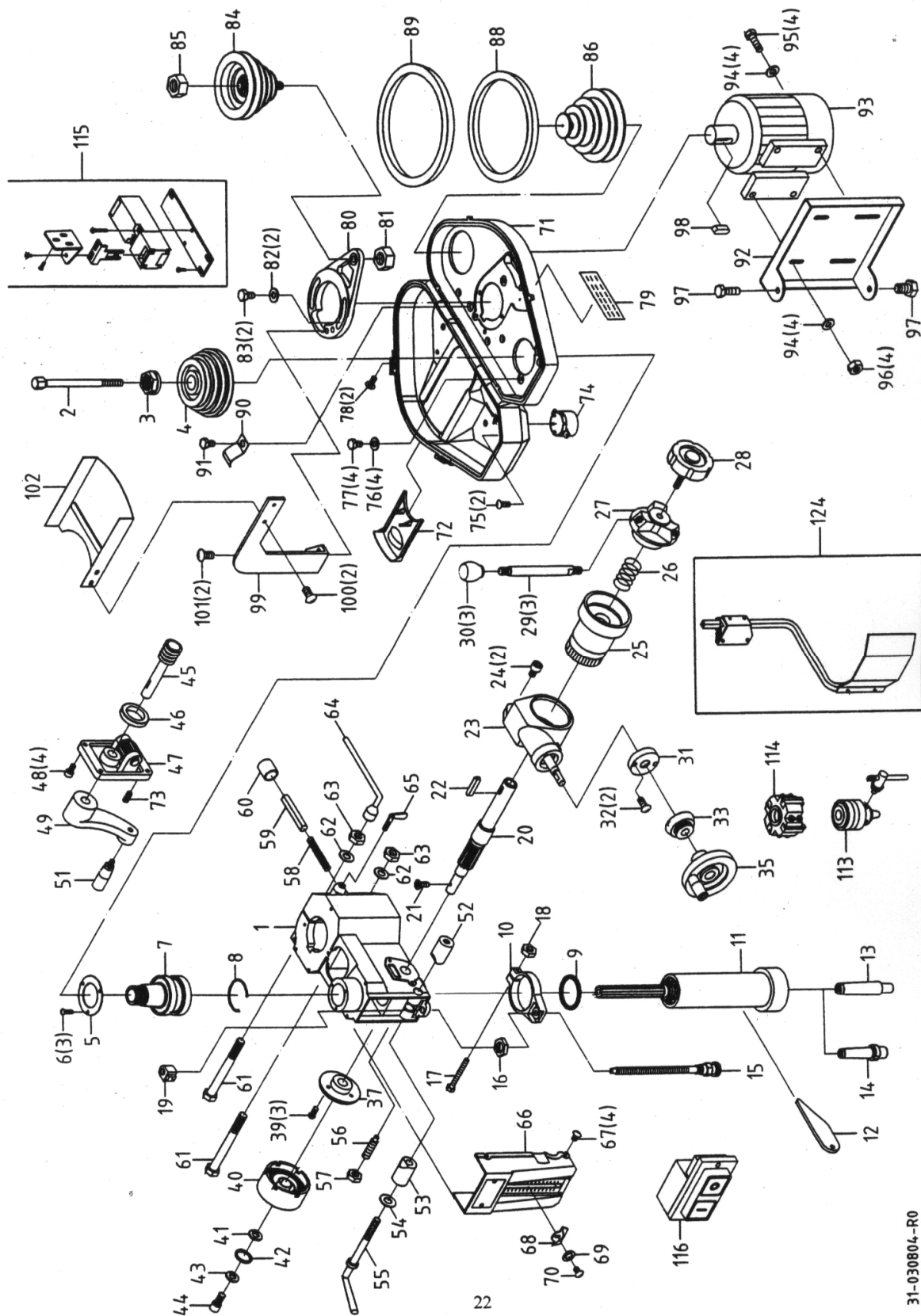


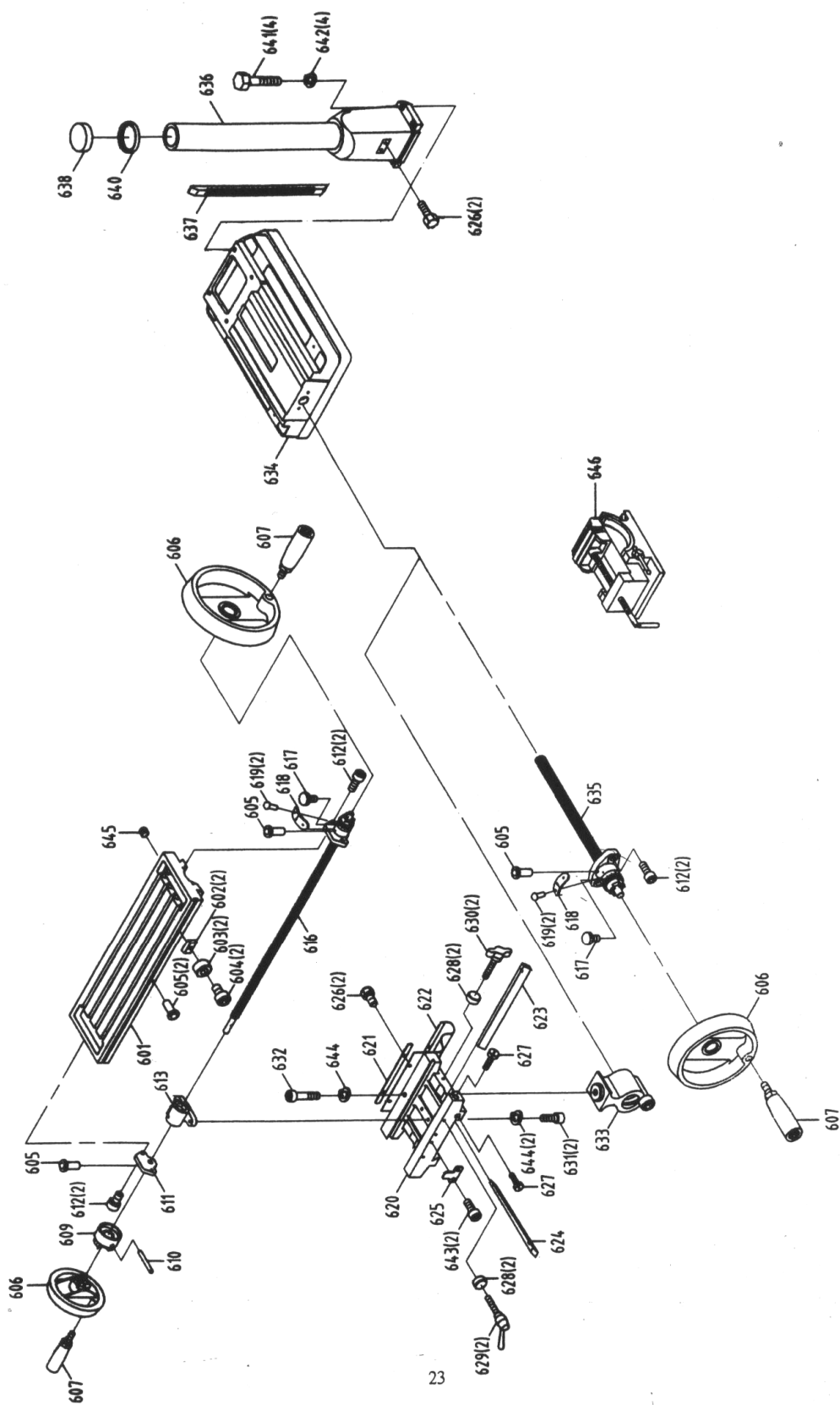
BOOR EN FREESMACHINE RF 31
FOREUSE ET FRAISEUSE RF 31

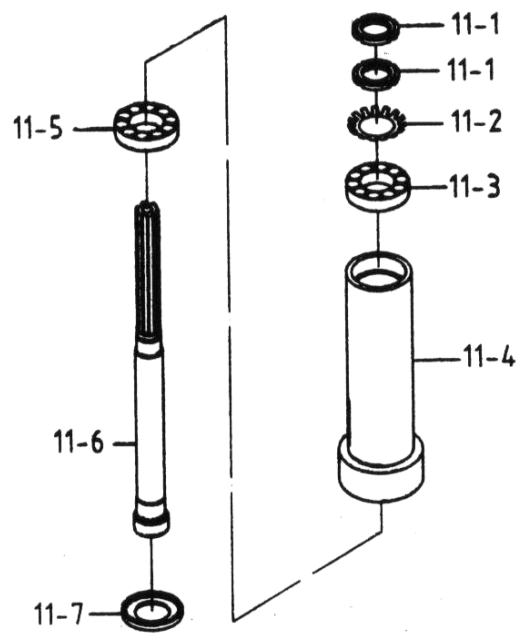
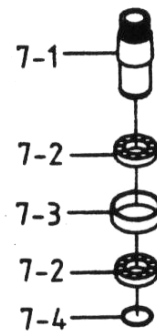
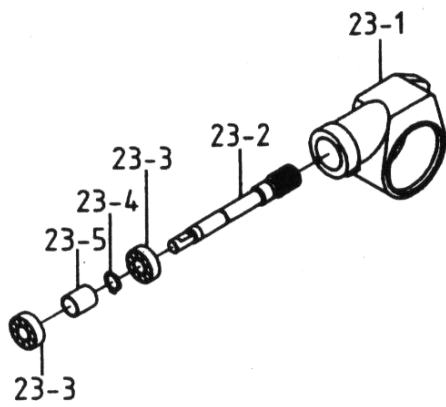
CE

Bestelnr./N° de cde. 40030

RF 31







31-030103-R0

Onderdelenlijst RF 31

| Code | Nr. | Beschrijving | Code | Nr. | Beschrijving |
|------|----------|------------------|------|----------|-----------------------|
| 1 | 6511 | Kop | 13 | 6121-2 | Spil boorkop |
| 2 | 6101 | Doornbout | 13 | 6121-3 | Spil boorkop |
| 2 | 6101-1 | Doornbout | 13 | 6121-4 | Spil boorkop |
| 2 | 6101-2 | Doornbout | 13 | 6121-5 | Spil boorkop |
| 2 | 6101-3 | Doornbout | 13 | 6121-7 | Spil boorkop |
| 2 | 6101-4 | Doornbout | 13 | 6121-9 | Spil boorkop |
| 2 | 6101-5 | Doornbout | 13 | 6122-3 | Spil boorkop |
| 3 | 6102 | Klemmoer spil | 14 | 6120 | Freesspil |
| 4 | 6103A | Riemschijf spil | 14 | 6120-1 | Freesspil |
| 5 | 6105 | Buitenlagerplaat | 14 | 6120-2 | Freesspil |
| 6 | S701 | Ronde schroef | 14 | 6120-3 | Freesspil |
| 7 | 6106S | Bus spilconus | 14 | 6120-4 | Freesspil |
| 7-1 | 6106 | Bus spilconus | 14 | 6120-7 | Freesspil |
| 7-2 | CA6009ZZ | Kogellager | 14 | 6120-9 | Freesspil |
| 7-3 | 6108 | Sluitring | 14 | 6122D | Freesspil |
| 7-4 | 6123 | Vaste ring | 14 | 6122 | Freesspil |
| 8 | 6109 | C ring | 15 | 6554S | Stang met graduatie |
| 9 | 6112 | Rubberen flens | 16 | 6193 | Moer |
| 10 | 6513 | Basis voeding | 17 | S008 | Zeskantschroef |
| 11 | 6116-2S | Pignon | 18 | N003 | Zeskantmoer |
| 11 | 6116-3S | Pignon | 19 | 6192 | Positieconsole |
| 11 | 6116-6S | Pignon | 20 | 61106 | As pignon |
| 11 | 6116BS | Pignon | 21 | S307 | Platte schroef |
| 11 | 6116-2NS | Pignon | 22 | HK042 | Sleutel |
| 11 | 6116-2SS | Pignon | 23 | 61108S | Deksel voeding |
| 11-1 | 6114 | Klemmoeren | 23-1 | 61108 | Deksel lager |
| 11-2 | HW205 | Sluitring | 23-2 | 6147 | Wormwielas |
| 11-3 | CA30207J | Rollager conus | 23-3 | CA6202ZZ | Kogellager |
| 11-4 | 6116-2 | Heugelbus | 23-4 | HCS04 | C ring |
| 11-4 | 6116-3 | Heugelbus | 23-5 | 6135 | Sluitring |
| 11-4 | 6116-6 | Heugelbus | 24 | S419 | Zeskantschroef |
| 11-4 | 6116B | Heugelbus | 25 | 61107 | Wormwiel |
| 11-5 | CA30207J | Rollager conus | 26 | 61115 | Veer |
| 11-6 | 6117 | Spilas | 27 | 61110 | Hendelbasis |
| 11-6 | 6117-1 | Spilas | 28 | 6138 | Regelknop blad |
| 11-6 | 6117-2 | Spilas | 29 | 6139 | Knop zonder as |
| 11-6 | 6117-3 | Spilas | 30 | 290086 | Ronde plastieken knop |
| 11-6 | 6117-6 | Spilas | 31 | 6145 | Deksel wormwiel |
| 11-7 | 6119 | Lagerkap | 32 | S407 | Ronde schroef |
| 11-7 | 6119-1 | Lagerkap | 33 | 6144S | Indicator (metrisch) |
| 12 | 6168 | Sleutel | 33 | 6144-1S | Indicator (inch) |
| 13 | 6121 | Doornbout | 35 | 6142-2AS | Draaiwiel |
| 13 | 6121-1 | Doornbout | 37 | 61105S | Veerbasis |

| Code | Nr. | Beschrijving | Code | Nr. | Beschrijving |
|-------------|-------------------|------------------------|-------------|------------|-------------------------|
| 39 | S732 | Ronde schroef | 83 | S019 | Zeskantschroef |
| 40 | 61103S | Veerdeksel | 84 | 6173AS | Tussenriemschijf |
| 41 | W202 | Veerring | 85 | N008 | Zeskantmoer |
| 42 | W005 | Sluitring | 86 | 6170AS | Motorriemschijf |
| 43 | W202 | Veerring | 88 | BB033 | V-riem |
| 44 | S471 | Zeskantschroef | 89 | BB042 | V-riem |
| 45 | 6559 | Wormwielas | 90 | 6577 | Draadhouder |
| 46 | 61114 | Bus | 91 | S064 | Zeskantschroef |
| 47 | 61101S | Console kop omhoog | 92 | 6566 | Bevestigingsplaat motor |
| 48 | S404 | Zeskantschroef | 93 | | Motor |
| 49 | 6158S | Kophendel | 94 | W017 | Sluitring |
| 51 | 6027-1S | Klemhendel | 95 | S017 | Zeskantschroef |
| 52 | 6126A | Stelring | 96 | N007 | Zeskantmoer |
| 53 | 6125A | Stelring | 97 | S025 | Zeskantschroef |
| 54 | W002 | Sluitring | 98 | HK046 | Sleutel |
| 55 | 6124 | Hendelstang | 99 | 6169-10 | Afschermconsole |
| 56 | 6127 | Schroefsleutel | 99 | 6169-7C | Afschermconsole |
| 57 | N05 | Zeskantmoer | 100 | HS519 | Ronde schroef |
| 58 | 6162 | Veer | 101 | HS527 | Ronde schroef |
| 59 | 6563 | Pin | 102 | 6169-11 | Beschermplaat |
| 60 | 6179 | Rubberen stelring | 102 | 6169-11C | Beschermplaat |
| 61 | 6552 | Klembout kop | 113 | 6187 | Boorhouder |
| 62 | W019 | Sluitring | 113 | 6187-1 | Boorhouder |
| 63 | N008 | Zeskantmoer | 114 | 6186 | Freesbeitel |
| 64 | 6550 | Klemhendel | 114 | 6186A | Freesbeitel |
| 65 | 6151 | Duimschroef | 114 | 6186C | Freesbeitel |
| 65 | 6151B | Regelknop blad | 115 | 6638S | Console microschakelaar |
| 66 | 6196S | Voorste dekselplaat | 116 | | Schakelaar |
| 67 | S701 | Ronde schroef | 124 | 690045S | Geleider boorhouder |
| 68 | 61102 | Limietplaat | 124 | 690045AS | Geleider boorhouder |
| 69 | W032 | Sluitring | 601 | 6628 | Tafel |
| 70 | S705 | Ronde schroef | 601 | 6628-1 | Tafel |
| 71 | 6169 ^E | Riemdeksel | 602 | 6229 | Vast blok |
| 72 | 6169-3 | Plank | 603 | 6230 | Ring |
| 73 | HB111 | Oliekogel | 604 | S402 | Zeskantschroef |
| 74 | 6169B | Spildeksel | 605 | HB111 | Oliekogel |
| 75 | HS801 | Schroef | 606 | 6601S | Draaiwiel tafel |
| 76 | W017 | Sluitring | 607 | 6027-1S | Klemhendel |
| 77 | S064 | Zeskantschroef | 609 | 6620 | Tafelkoppeling |
| 78 | S701 | Ronde schroef | 610 | HP022 | Beitelpin |
| 79 | 6557 | Snelheidstabel | 611 | 6222 | Linkerflens |
| 80 | 6576B | Basis tussenriemschijf | 612 | S414 | Zeskantschroef |
| 81 | N008 | Zeskantmoer | 613 | 6223S | Tafelmoer |
| 82 | W016 | Sluitring | 613 | 6223-1S | Tafelmoer |
| | | | 616 | 6224S | Tafelschroef |

| Code | Nr. | Beschrijving |
|-------------|------------|----------------------|
| 616 | 6224-1S | Tafelschroef |
| 616 | 6224-2S | Tafelschroef |
| 616 | 6224-3S | Tafelschroef |
| 617 | 6602-3 | Verbindingsschroef |
| 618 | 61121 | Limietplaat |
| 619 | HH001 | Rivet |
| 620 | 6616 | Centerbasis |
| 620 | 6616-1 | Centerbasis |
| 621 | 6217 | Antistofplaat |
| 622 | 6218S | Antistofplaat |
| 623 | 6627 | Klemstrook |
| 623 | 6627-1 | Klemstrook |
| 624 | 6607 | klemstrook |
| 625 | 6214 | Beweegbaar vast blok |
| 626 | S018 | Zeskantschroef |
| 627 | 6212 | Bout |
| 628 | 6630 | Bus |
| 629 | 6213-1 | Handvat |
| 629 | 6213-2 | Handvat |
| 630 | 6151-1 | T schroef |
| 630 | 6213 | Duimschroef |
| 631 | S414 | Zeskantschroef |
| 632 | S418 | Zeskantschroef |
| 633 | 6215S | Acme moer |
| 633 | 6215-1S | Acme moer |
| 634 | 6606 | Zwenkbasis |
| 635 | 6605S | Acme schroef |
| 635 | 6605-1S | Acme schroef |
| 636 | 6608 | Kolombasis |
| 636 | 6608-1 | Kolombasis |
| 637 | 6610 | Heugel |
| 637 | 6610-1 | Heugel |
| 638 | 6611S | Kolomkop |
| 640 | 6609 | Flensring kolom |
| 641 | S004 | Zeskantschroef |
| 642 | W206 | Veerring |
| 643 | S419 | Zeskantschroef |
| 644 | W205 | Veerring |
| 645 | HD103 | Plug |
| 646 | 6241A | Bankschroef |

Liste des pièces détachées RF 31

| Code | N°. | Description | Code | N°. | Description |
|------|----------|----------------------------|------|----------|------------------------|
| 1 | 6511 | Tête | 13 | 6121-2 | Broche mandrin |
| 2 | 6101 | Boulon de l'arbre | 13 | 6121-3 | Broche mandrin |
| 2 | 6101-1 | Boulon de l'arbre | 13 | 6121-4 | Broche mandrin |
| 2 | 6101-2 | Boulon de l'arbre | 13 | 6121-5 | Broche mandrin |
| 2 | 6101-3 | Boulon de l'arbre | 13 | 6121-7 | Broche mandrin |
| 2 | 6101-4 | Boulon de l'arbre | 13 | 6121-9 | Broche mandrin |
| 2 | 6101-5 | Boulon de l'arbre | 13 | 6122-3 | Broche mandrin |
| 3 | 6102 | Ecrou broche | 14 | 6120 | Broche fraise |
| 4 | 6103A | Volant broche | 14 | 6120-1 | Broche fraise |
| 5 | 6105 | Plaque coussinet extérieur | 14 | 6120-2 | Broche fraise |
| 6 | S701 | Vis ronde | 14 | 6120-3 | Broche fraise |
| 7 | 6106S | Douille cône broche | 14 | 6120-4 | Broche fraise |
| 7-1 | 6106 | Douille cône broche | 14 | 6120-7 | Broche fraise |
| 7-2 | CA6009ZZ | Roulement à billes | 14 | 6120-9 | Broche fraise |
| 7-3 | 6108 | Rondelle | 14 | 6122D | Broche fraise |
| 7-4 | 6123 | Anneau fixe | 14 | 6122 | Broche fraise |
| 8 | 6109 | Anneau C | 15 | 6554S | Barre avec graduation |
| 9 | 6112 | Flasque en caoutchouc | 16 | 6193 | Ecrou |
| 10 | 6513 | Base alimentation | 17 | S008 | Vis hex. |
| 11 | 6116-2S | Pignon | 18 | N003 | Ecrou hex. |
| 11 | 6116-3S | Pignon | 19 | 6192 | Console de position |
| 11 | 6116-6S | Pignon | 20 | 61106 | Axe pignon |
| 11 | 6116BS | Pignon | 21 | S307 | Vis plate |
| 11 | 6116-2NS | Pignon | 22 | HK042 | Clef |
| 11 | 6116-2SS | Pignon | 23 | 61108S | Couvercle alimentation |
| 11-1 | 6114 | Vis de serrage | 23-1 | 61108 | Couvercle roulement |
| 11-2 | HW205 | Rondelle | 23-2 | 6147 | Axe vis sans fin |
| 11-3 | CA30207J | Roulement cône | 23-3 | CA6202ZZ | Roulement à billes |
| 11-4 | 6116-2 | Douille crémaillère | 23-4 | HCS04 | Anneau C |
| 11-4 | 6116-3 | Douille crémaillère | 23-5 | 6135 | Rondelle |
| 11-4 | 6116-6 | Douille crémaillère | 24 | S419 | Vis hex. |
| 11-4 | 6116B | Douille crémaillère | 25 | 61107 | Vis sans fin |
| 11-5 | CA30207J | Roulement cône | 26 | 61115 | Ressort |
| 11-6 | 6117 | Axe broche | 27 | 61110 | Base levier |
| 11-6 | 6117-1 | Axe broche | 28 | 6138 | Réglage bouton |
| 11-6 | 6117-2 | Axe broche | 29 | 6139 | Bouton sans axe |
| 11-6 | 6117-3 | Axe broche | 30 | 290086 | Bouton rond sans axe |
| 11-6 | 6117-6 | Axe broche | 31 | 6145 | Couvercle vis sans fin |
| 11-7 | 6119 | Couvercle roulement | 32 | S407 | Vis ronde |
| 11-7 | 6119-1 | Couvercle roulement | 33 | 6144S | Indicateur m. |
| 12 | 6168 | Clef | 33 | 6144-1S | Indicateur i. |
| 13 | 6121 | Boulon de l'arbre | 35 | 6142-2AS | Roue à main |
| 13 | 6121-1 | Boulon de l'arbre | 37 | 61105S | Base ressort |

| Code | N°. | Description | Code | N°. | Description |
|-------------|-------------------|-------------------------|-------------|------------|----------------------------|
| 39 | S732 | Vis ronde | 83 | S019 | Vis hex. |
| 40 | 61103S | Couvercle ressort | 84 | 6173AS | Volant intermédiaire |
| 41 | W202 | Rondelle ressort | 85 | N008 | Ecrou hex. |
| 42 | W005 | Rondelle | 86 | 6170AS | Volant courroie |
| 43 | W202 | Rondelle ressort | 88 | BB033 | Courroie V |
| 44 | S471 | Vis hex. | 89 | BB042 | Courroie V |
| 45 | 6559 | Axe vis sans fin | 90 | 6577 | Fixation fil |
| 46 | 61114 | Douille | 91 | S064 | Vis hex. |
| 47 | 61101S | Console pour lever tête | 92 | 6566 | Plaque d'assemblage moteur |
| 48 | S404 | Vis hex. | 93 | | Moteur |
| 49 | 6158S | Levier tête | 94 | W017 | Rondelle |
| 51 | 6027-1S | Lever de serrage | 95 | S017 | Vis hex. |
| 52 | 6126A | Bague d'arrêt | 96 | N007 | Ecrou hex. |
| 53 | 6125A | Bague d'arrêt | 97 | S025 | Vis hex. |
| 54 | W002 | Rondelle | 98 | HK046 | Clef |
| 55 | 6124 | Barre levier | 99 | 6169-10 | Protection console |
| 56 | 6127 | Clef vis | 99 | 6169-7C | Protection console |
| 57 | N05 | Ecrou hex. | 100 | HS519 | Vis ronde |
| 58 | 6162 | Ressort | 101 | HS527 | Vis ronde |
| 59 | 6563 | Cheville | 102 | 6169-11 | Plaque protectrice |
| 60 | 6179 | Bague en caoutchouc | 102 | 6169-11C | Plaque protectrice |
| 61 | 6552 | Boulon de serrage tête | 113 | 6187 | Mandrin |
| 62 | W019 | Rondelle | 113 | 6187-1 | Mandrin |
| 63 | N008 | Ecrou hex. | 114 | 6186 | Fraise |
| 64 | 6550 | Levier de serrage | 114 | 6186A | Fraise |
| 65 | 6151 | Vis à papillon | 114 | 6186C | Fraise |
| 65 | 6151B | Réglage tête | 115 | 6638S | Console microrupteur |
| 66 | 6196S | Couvercle frontal | 116 | | Interrupteur |
| 67 | S701 | Vis ronde | 124 | 690045S | Guide mandrin |
| 68 | 61102 | Plaque limite | 124 | 690045AS | Guide mandrin |
| 69 | W032 | Rondelle | 601 | 6628 | Table |
| 70 | S705 | Vis ronde | 601 | 6628-1 | Table |
| 71 | 6169 ^E | Couvercle courroie | 602 | 6229 | Bloc fixe |
| 72 | 6169-3 | Planche | 603 | 6230 | Anneau |
| 73 | HB111 | Balle d'huile | 604 | S402 | Vis hex. |
| 74 | 6169B | Couvercle broche | 605 | HB111 | Balle d'huile |
| 75 | HS801 | Vis | 606 | 6601S | Roue à main table |
| 76 | W017 | Rondelle | 607 | 6027-1S | Levier de serrage |
| 77 | S064 | Vis hex. | 609 | 6620 | Embrayage table |
| 78 | S701 | Vis ronde | 610 | HP022 | Cheville fraise |
| 79 | 6557 | Tableau vitesse | 611 | 6222 | Flasque gauche |
| 80 | 6576B | Base volant interm. | 612 | S414 | Vis hex. |
| 81 | N008 | Ecrou hex. | 613 | 6223S | Ecrou table |
| 82 | W016 | Rondelle | 613 | 6223-1S | Ecrou table |
| | | | 616 | 6224S | Vis table |

| Code | N°. | Description |
|-------------|------------|-----------------------|
| 616 | 6224-1S | Vis table |
| 616 | 6224-2S | Vis table |
| 616 | 6224-3S | Vis table |
| 617 | 6602-3 | Vis d'assemblage |
| 618 | 61121 | Plaque limite |
| 619 | HH001 | Rivet |
| 620 | 6616 | Base centrale |
| 620 | 6616-1 | Base centrale |
| 621 | 6217 | Plaque anti-poussière |
| 622 | 6218S | Plaque anti-poussière |
| 623 | 6627 | Bande de serrage |
| 623 | 6627-1 | Bande de serrage |
| 624 | 6607 | Bande de serrage |
| 625 | 6214 | Bloc fixe ajustable |
| 626 | S018 | Vis hex. |
| 627 | 6212 | Boulon |
| 628 | 6630 | Douille |
| 629 | 6213-1 | Poignée |
| 629 | 6213-2 | Poignée |
| 630 | 6151-1 | Vis T |
| 630 | 6213 | Vis à papillon |
| 631 | S414 | Vis hex. |
| 632 | S418 | Vis hex. |
| 633 | 6215S | Ecrou Acme |
| 633 | 6215-1S | Ecrou Acme |
| 634 | 6606 | Base de virement |
| 635 | 6605S | Vis Acme |
| 635 | 6605-1S | Vis Acme |
| 636 | 6608 | Base colonne |
| 636 | 6608-1 | Base colonne |
| 637 | 6610 | Crémaillère |
| 637 | 6610-1 | Crémaillère |
| 638 | 6611S | Tête colonne |
| 640 | 6609 | Flasque colonne |
| 641 | S004 | Vis hex. |
| 642 | W206 | Vis ressort |
| 643 | S419 | Vis hex. |
| 644 | W205 | Rondelle ressort |
| 645 | HD103 | Bouchon |
| 646 | 6241A | Etau |