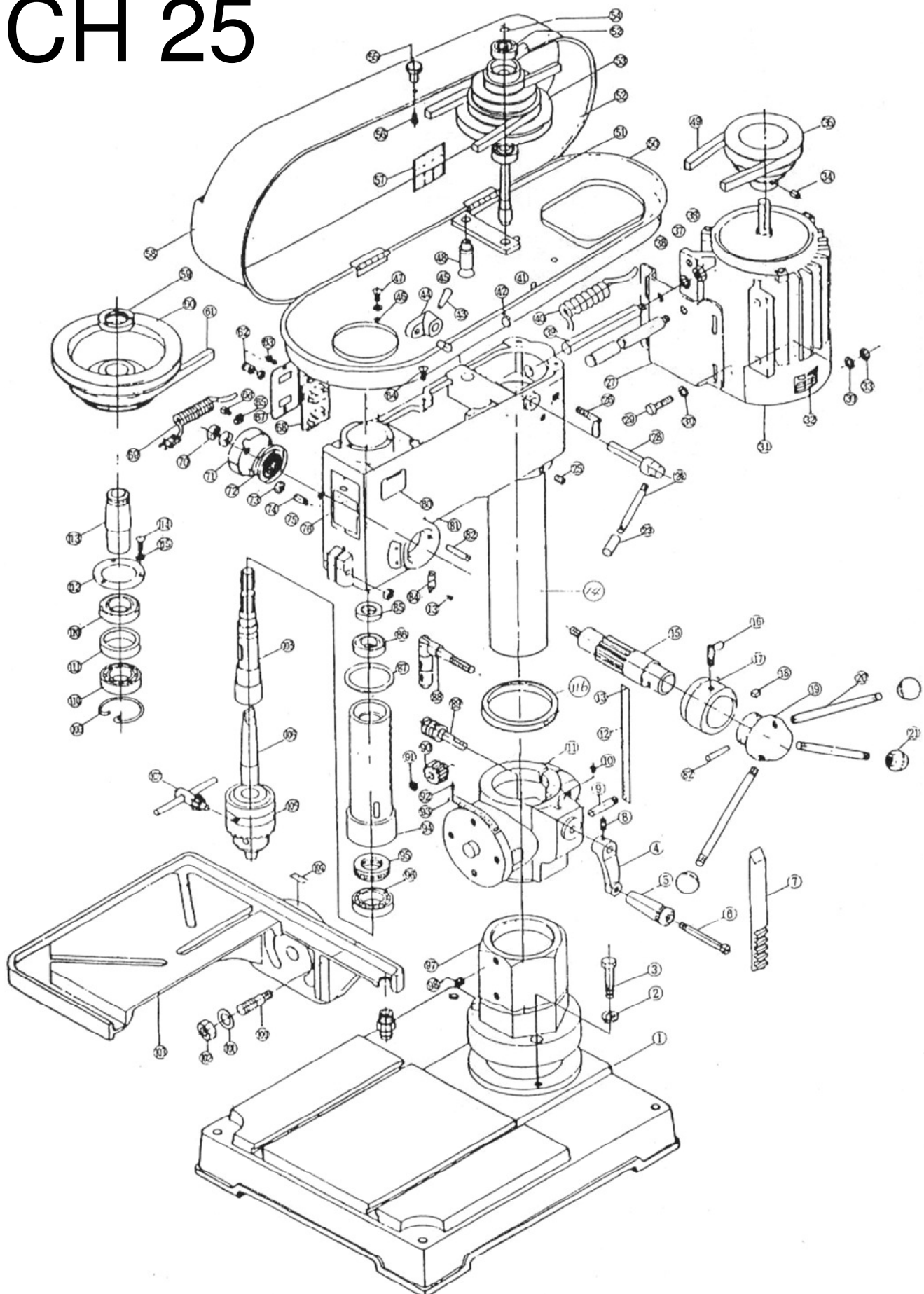


Spareparts



KOLOMBOORMACHINE/ FOREUSE A COLONNE CH 25 F CE
Bestelnr./N° de cde. 35026

CH 25



Onderdelenlijst

| Nr. | Beschrijving | Aantal | Nr. | Beschrijving | Aantal |
|-----|---------------------|--------|-----|---------------------|--------|
| 1 | Basis | 1 | 60 | Riemschijf spil | 1 |
| 2 | Veerring | 3 | 61 | V-riem | 1 |
| 3 | Zeskantbout | 3 | 62 | Houder | 2 |
| 4 | Kruk | 1 | 63 | Schroef | 2 |
| 5 | Bus hendel | 1 | 64 | Schroef | 2 |
| 6 | Bout hendel | 1 | 65 | Kabelklem | 2 |
| 7 | Tandheugel | 1 | 66 | Schroef | 2 |
| 8 | Schroef | 1 | 67 | Schakelaarpaneel | 1 |
| 9 | Pin tandwiel | 1 | 68 | Schakelaar | 1 |
| 11 | Tafelconsole | 1 | 69 | Kabel met stekker | 1 |
| 12 | Scala | 1 | 70 | Zeskantmoer | 2 |
| 13 | Rivet | 4 | 71 | Veerkap | 1 |
| 14 | Kolom | 1 | 72 | Veer | 1 |
| 15 | Pignonas | 1 | 73 | Zeskantmoer | 1 |
| 16 | Vleugelschroef | 1 | 74 | Schroef | 1 |
| 17 | Bus, pignonas | 1 | 75 | Rivet | 4 |
| 18 | Sleutel | 1 | 76 | Etiket model | 1 |
| 19 | Kop, pignonas | 1 | 79 | Stekkerdoos lamp | 1 |
| 20 | Voedingshendel | 3 | 80 | Etiket waarschuwing | 1 |
| 21 | Knop | 3 | 81 | Kop | 1 |
| 23 | Knop | 1 | 82 | Pin | 1 |
| 24 | Stang | 1 | 84 | 0-teken | 1 |
| 25 | Schroef | 2 | 85 | Moer spil | 1 |
| 26 | Vleugelschroef | 2 | 86 | Kogellager | 1 |
| 27 | Steun motorconsole | 1 | 87 | Pakking loopbus | 1 |
| 28 | As hendel | 1 | 88 | Hendel | 1 |
| 29 | Zeskantschroef | 4 | 89 | Worm | 1 |
| 30 | Veerring | 8 | 90 | Tandwiel | 1 |
| 31 | Motor | 1 | 91 | Afstandsbus | 1 |
| 32 | Etiket motor | 1 | 92 | Rivet | 2 |
| 33 | Zeskantmoer | 4 | 93 | Scala | 1 |
| 34 | Schroef | 1 | 94 | Loopbus | 1 |
| 35 | Riemschijf motor | 1 | 95 | Drukkogellager | 1 |
| 36 | Zeskantmoer | 2 | 96 | Kogellager | 1 |
| 37 | Veerring | 2 | 97 | Flens | 1 |
| 38 | Motorplaat | 1 | 98 | Schroef | 2 |
| 39 | Steun motorconsole | 1 | 99 | Buisadaptor | 1 |
| 40 | Kabel motor | 1 | 100 | Arm | 2 |
| 42 | Klemring | 1 | 101 | Sluitring | 2 |
| 44 | Regelhendel | 1 | 102 | Zeskantmoer | 2 |
| 45 | Pin conus | 1 | 103 | Tafel | 1 |
| 46 | Veerring | 4 | 104 | 0-teken | 1 |
| 47 | Schroef | 4 | 105 | Boorhouder | 1 |
| 48 | Vaste stang | 1 | 106 | Spandoorn | 1 |
| 49 | Riemschijf | 1 | 107 | Sleutel boorhouder | 1 |
| 50 | As | 1 | 108 | Spil | 1 |
| 51 | Kogellager | 1 | 109 | Klemring | 1 |
| 52 | Kogellager | 2 | 110 | Kogellager | 2 |
| 53 | Riemschijf | 1 | 111 | Afstandsbus lager | 1 |
| 54 | Ring | 1 | 112 | Bescherming lager | 1 |
| 55 | Knop | 1 | 113 | Riemschijf | 1 |
| 57 | Etiket spilsnelheid | 1 | 114 | Schroef | 3 |
| 58 | Riemschijfkast | 1 | 115 | Veerring | 3 |
| 59 | Moer | 1 | 116 | Bus tandheugel | 1 |

CH-25

| No. | Description | Nombre | No. | Description | Nombre |
|-----|---------------------------|--------|-----|--------------------------|--------|
| 1 | Base | 1 | 37 | Rondelle ressort | 2 |
| 2 | Rondelle ressort | 3 | 38 | Plaque moteur | 1 |
| 3 | Boulon hex. | 3 | 39 | Support console moteur | 1 |
| 4 | Manivelle | 1 | 40 | Câble moteur | 1 |
| 5 | Douille levier | 1 | 42 | Anneau | 1 |
| 6 | Boulon levier | 1 | 44 | Levier de réglage | 1 |
| 7 | Crémaillère | 1 | 45 | Cheville cône | 1 |
| 8 | Vis | 1 | 46 | Rondelle ressort | 4 |
| 9 | Cheville roue dentée | 1 | 47 | Vis | 4 |
| 11 | Console table | 1 | 48 | Barre fixe | 1 |
| 12 | Echelle | 1 | 49 | Volant | 1 |
| 13 | Rivet | 4 | 50 | Axe | 1 |
| 14 | Colonne | 1 | 51 | Roulement à billes | 1 |
| 15 | Axe pignon | 1 | 52 | Roulement à billes | 2 |
| 16 | Vis | 1 | 53 | Volant | 1 |
| 17 | Douille axe pignon | 1 | 54 | Anneau | 1 |
| 18 | Clef | 1 | 55 | Bouton | 1 |
| 19 | Tête axe pignon | 1 | 57 | Etiquette vitesse broche | 1 |
| 20 | Levier alimentation | 3 | 58 | Boîtier volant | 1 |
| 21 | Bouton | 3 | 59 | Ecrou | 1 |
| 23 | Bouton | 1 | 60 | Volant broche | 1 |
| 24 | Barre | 1 | 61 | Courroie V | 1 |
| 25 | Vis | 2 | 62 | Fixation | 2 |
| 26 | Vis | 2 | 63 | Vis | 2 |
| 27 | Support console moteur | 1 | 64 | Vis | 2 |
| 28 | Axe levier | 1 | 65 | Fixation câble | 2 |
| 29 | Vis hex. | 4 | 66 | Vis | 2 |
| 30 | Rondelle ressort | 8 | 67 | Panneau d'interrupteur | 1 |
| 31 | Moteur | 1 | 68 | Interrupteur | 1 |
| 32 | Etiquette moteur | 1 | 92 | Rivet | 2 |
| 33 | Ecrou hex. | 4 | 93 | Echelle | 1 |
| 34 | Vis | 1 | 94 | Fourreau coulissant | 1 |
| 69 | Câble avec fiche | 1 | 95 | Roulement à billes | 1 |
| 70 | Ecrou hex. | 2 | 96 | Roulement à billes | 1 |
| 71 | Couvercle ressort | 1 | 97 | Flasque | 1 |
| 72 | Ressort | 1 | 98 | Vis | 2 |
| 73 | Ecrou hex. | 1 | 99 | Adaptateur tuyau | 1 |
| 74 | Vis | 1 | 100 | Bras | 2 |
| 75 | Rivet | 4 | 101 | Rondelle | 2 |
| 76 | Etiquette modèle | 1 | 102 | Ecrou hex. | 2 |
| 79 | Prise lampe | 1 | 103 | Table | 1 |
| 80 | Etiquette avertissement | 1 | 104 | Marquage-0 | 1 |
| 81 | Tête | 1 | 105 | Mandrin | 1 |
| 82 | Cheville | 1 | 106 | Mandrin | 1 |
| 84 | Marquage-0 | 1 | 107 | Clef mandrin | 1 |
| 85 | Ecrou broche | 1 | 108 | Broche | 1 |
| 86 | Roulement à billes | 1 | 109 | Anneau | 1 |
| 87 | Joint fourreau coulissant | 1 | 110 | Roulement à billes | 2 |
| 88 | Levier | 1 | 111 | Douille à distance | 1 |
| 89 | Roue à vis sans fin | 1 | 112 | Protection douille | 1 |
| 90 | Roue dentée | 1 | 113 | Volant | 1 |
| 91 | Douille à distance | 1 | 114 | Vis | 3 |
| 35 | Volant moteur | 1 | 115 | Rondelle ressort | 3 |
| 36 | Ecrou hex. | 2 | 116 | Douille crémaillère | 1 |