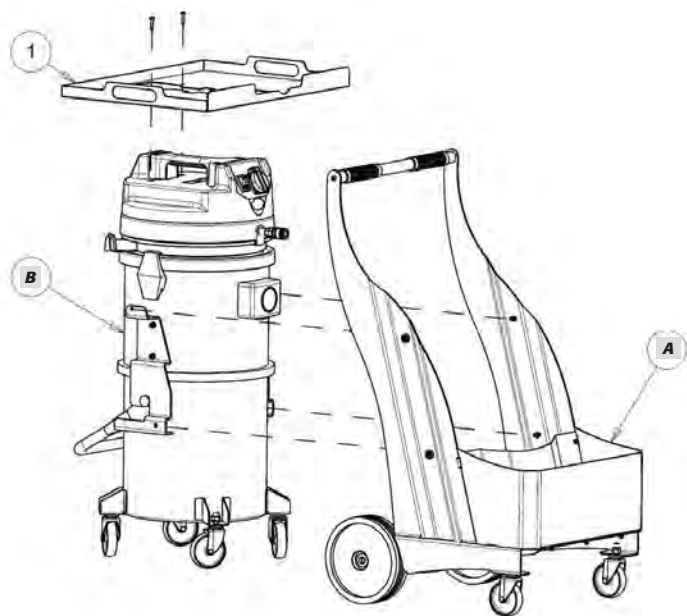
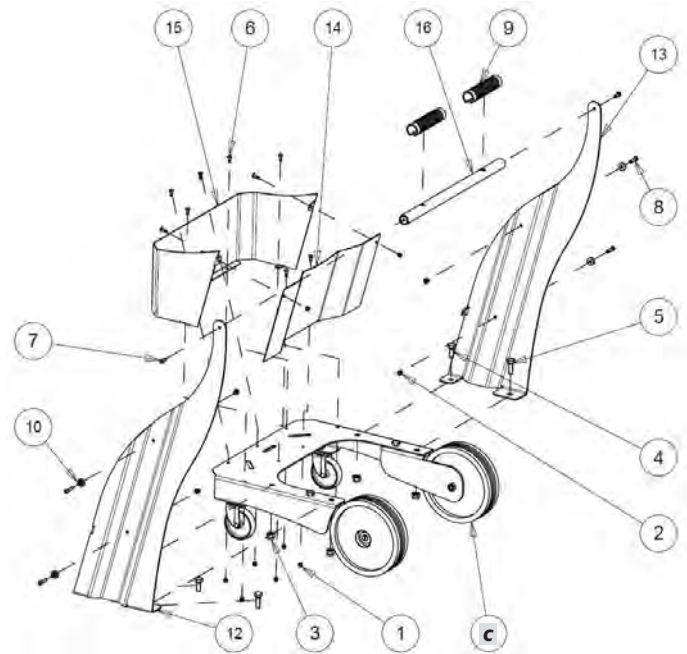


<b>RC RODCRAFT®</b>	<b>Dust extraction unit</b>	<b>Model RC7915</b>	<b>Serie A</b>
---------------------	-----------------------------	-------------------------	--------------------

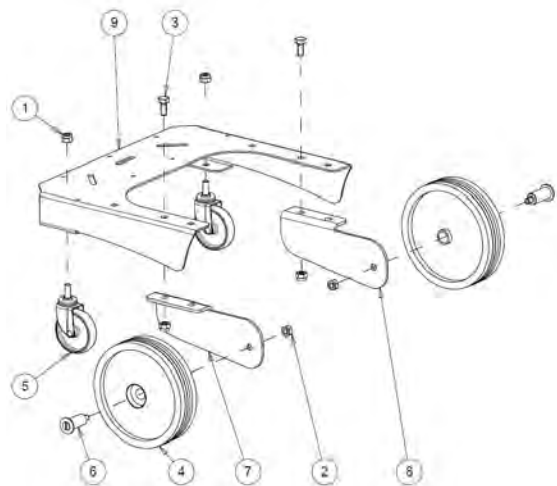


Pos.	Artikelnr.	Bezeichnung	Description	Anz.
1	8955000105	Spitzenwerkzeug	Tool Tray	1
<b>A</b>	<b>8958000091</b>	<b>Struktur</b>	<b>Stucture</b>	<b>1</b>
<b>B</b>	<b>8958000092</b>	<b>Barrels-Montage</b>	<b>Barrels Assembly</b>	<b>1</b>



Pos.	Artikelnr.	Bezeichnung	Description	Anz.
1		Selbstsichernde Mutter Zn M5	Self-Locking Nut Zn M5	9
2		Selbstsichernde Mutter Zn M6	Self-Locking Nut Zn M6	4
3		Selbstsichernde Mutter Uni7473 Zn M10	Self-Locking Nut Uni7473 Zn M10	4
4		Schraube Te Zn M10x25	Screw Te Zn M10x25	2
5		Schraube Te Zn M10x30	Screw Te Zn M10x30	2
6		Schraube Tccic 5X16	Screw Tccic 5X16	9
7		Schraube Tce Zn 10.9 M6x16	Screw Tce Zn 10.9 M6x16	2
8		Schraube Tce Zn 10.9 M6x20	Screw Tce Zn 10.9 M6x20	4
9		Griff 25mm	Handle Ø25mm	2
10		Schraube Unten 13,8mm	Screw's Underhead Ø13,8mm	4
12		Linke Tragflächenabdeckung	Left Wing Cover	1
13		Rechte Flügelabdeckung	Right Wing Cover	1
14		Hintere Schublade Flansche	Rear Flange Drawer	1
15		Vordere Flanschschublade	Front Flange Drawer	1
16		Griff Small	Handle Small	1
<b>C</b>	<b>8958000093</b>	<b>Base</b>	<b>Base</b>	<b>1</b>

Pos.	Artikelnr.	Bezeichnung	Description	Anz.
1		SELBSTSICHERNDE MUTTER ZN M10	SELF-LOCKING NUT ZN M10	4
2		NUT ZN M10	NUT ZN M10	2
3		SCHRAUBE TE ZN M10X25	SCREW TE ZN M10X25	2
4	8958000019	HINTERRAD	REAR WHEEL	2
5	8958000020	VORDERRAD	FRONT WHEEL	2
6		PIN	PIN	2
7		LINKE RADABDECKUNG	LEFT WHEEL COVER	1
8		RECHTEN RADABDECKUNG	RIGHT WHEEL COVER	1
9		BASE	BASE	1



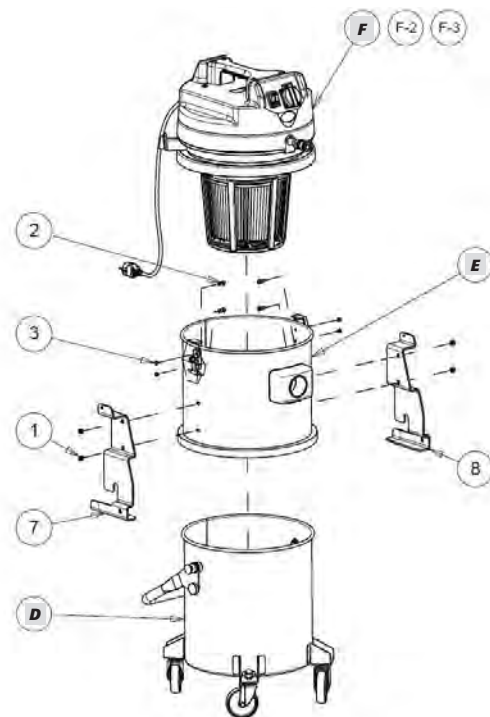
Bei Ersatzteilbestellungen bitte Artikelnummer und Bezeichnung angeben! -

To order spare parts pls. indicate Part-No. and Description

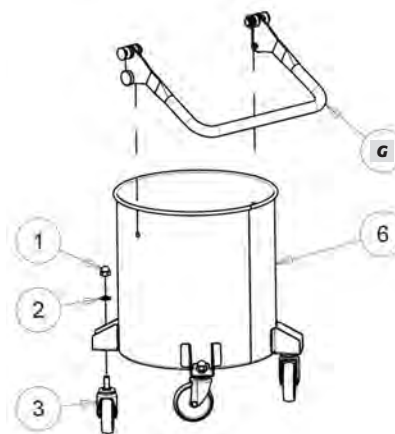
Ref: 8956001727/ Rev: 02 18/03/2019

Seite 1 von 1

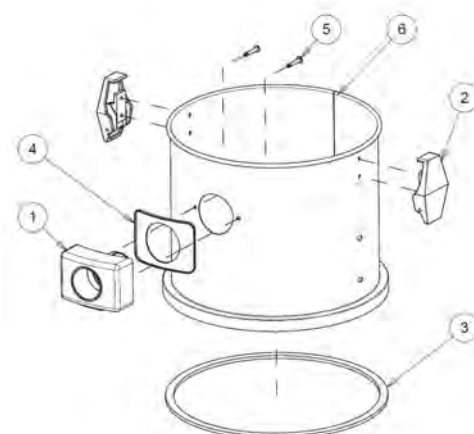
<b>RC RODCRAFT®</b>	<b>Dust extraction unit</b>	<b>Model RC7915</b>	<b>Serie A</b>
---------------------	-----------------------------	-------------------------	--------------------



Pos.	Artikelnr.	Bezeichnung	Description	Anz.
1	8958000002	Selbstsichernde Mutter Zn M6	Self-Locking Nut Zn M6	4
2	8958000026	Schraube Tce Zn M6x16	Screw Tce Zn M6x16	4
3	8958000027	Niet 4,8x15	Rivet 4,8X15	4
<b>D</b>	<b>8958000094</b>	<b>Untere Barrel-Montage</b>	<b>Lower Barrel Assembly</b>	<b>1</b>
<b>E</b>	<b>8958000095</b>	<b>Obere Barrel-Montage</b>	<b>Upper Barrel Assembly</b>	<b>1</b>
<b>F</b>	<b>8958000096</b>	<b>Zylinderkopf</b>	<b>Cylinder Head</b>	<b>1</b>
7	8958000028	Oberen Teller Rechts Platte	Upper Barrel Right Plate	1
8	8958000029	Obere Trommel Linke Platte	Upper Barrel Left Plate	1



Pos.	Artikelnr.	Bezeichnung	Description	Anz.
1		Blind Nut M10	Blind Nut M10	4
2		Unterlegscheibe M10	Washer M10	4
3	8958000020	Vorderrad	Front Wheel	4
4		Pin	Pin	4
<b>G</b>	<b>8958000097</b>	<b>Griff</b>	<b>Handle</b>	<b>1</b>
6		Barrel Mit Stützrädern	Barrel With Support Wheels	1



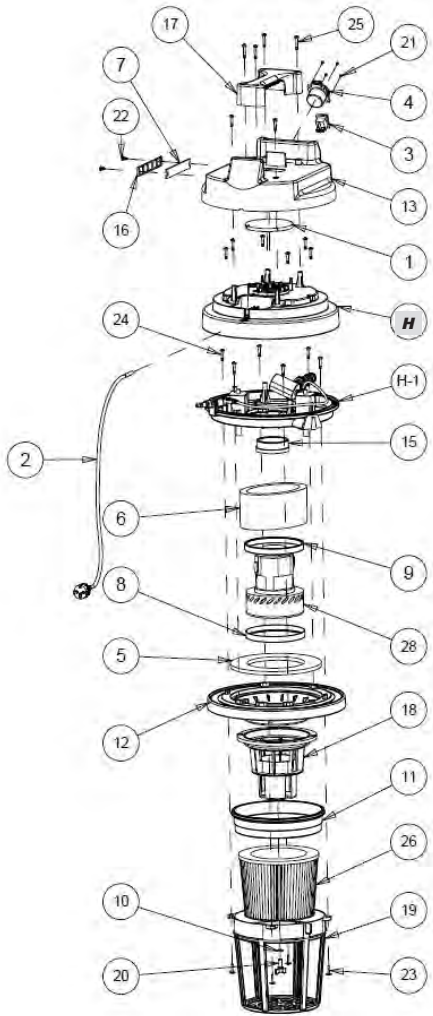
Pos.	Artikelnr.	Bezeichnung	Description	Anz.
1	8958000044	Einlassdüse 45	Inlet Nozzle Ø 45	1
2	8958000045	Haken	Hook	2
3	8958000046	Dichtung	Seal	1
4	8958000047	Dichtung 50	Seal Ø50	1
5		Schraube M5x30	Screw M5x30	2
6		Obere Barrel	Upper Barrel	1

Bei Ersatzteilbestellungen bitte Artikelnummer und Bezeichnung angeben!

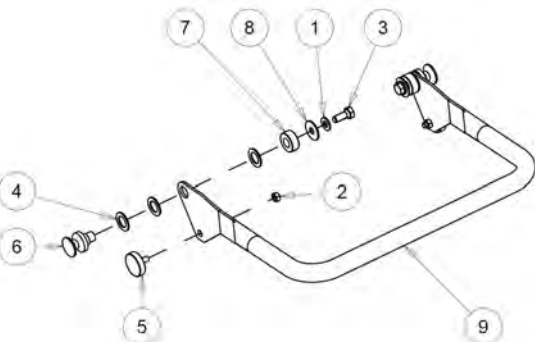
To order spare parts pls. indicate Part-No. and Description

Ref: 8956001727/ Rev: 02 18/03/2019

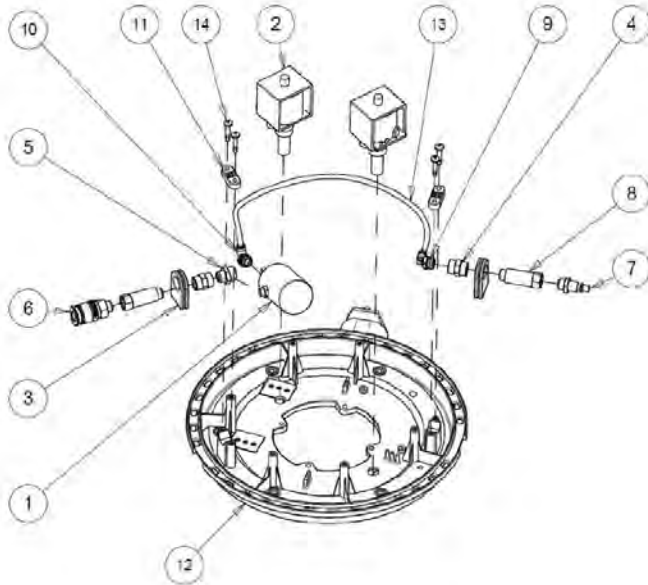
Seite 1 von 1



F		CYLINDER HEAD		
Pos.	Artikelnr.	Bezeichnung	Description	Anz.
1		FILTER MTP 30 / AU MM15 Ø165	FILTER MTP 30/AU MM15 Ø165	1
2		ELEKTRISCHES KABEL H05 3X1,5mm2 L = 8,5m	ELECTRIC CABLE H05 3X1,5mm2 L=8,5m	1
3	8958000052	BIPOLAR SCHWARZER KOMMUTATOR AUTO-O-MAN	BIPOLAR BLACK COMMUTATOR AUT-O-MAN	1
4		SCHUKOSTECKDOSE MIT DECKEL UND DICHTUNG 16A / 250V	SCHUKO SOCKET WITH COVER AND GASKET 16A/250V	1
5		UNTERLEGSCHIEBE MTP / 65 D. 230X145X20 + 16F	WASHER MTP/65 D.230X145X20+16F	1
6		SIEGELFILTER MTP65 / H = 88 AU D.160-120	SEALED FILTER MTP65/AU H=88 D.160-120	1
7		SCHAUMFILTER 130X25X7MM	FOAM FILTER 130X25X7MM	1
8		L -DICHTUNG S / F H = 3	L GASKET S/F H=3	1
9		L -DICHTUNG S / F H = 5	L GASKET S/F H=5	1
10		GUMMI DICHTUNG NBR 15X7.8X2MM	RUBBER GASKET NBR 15X7.8X2MM	1
11		SHAKER-DICHTUNG	AGITATED SEAL	1
12		ZWEISTUFIGER MOTOR 436	DOUBLE STAGE MOTOR BASE Ø436	1
13		SCHWARZ ABDECKUNG	BLACK COVER	1
14		MOTORABDECKUNG 345	MOTOR COVER 345	1
15		KUNSTSTOFFRING DISTANZRING H = 15	MOTOR PLASTIC SPACER RING H=15	1
16		KUNSTSTOFFGITTER L144	PLASTIC GRID L144	1
17		GRIFF E.2	HANDLE E.2	1
18	8958000067	SCHWIMMERAUFLAGE D.168	FLOAT SUPPORT D.168	1
19		KLEINER TENDIFILTRO	FILTER TIGHTENER	1
20	8958000069	KARTUSCHE FLÜGELMUTTER M8X20	CARTRIDGE WINGNUT M8X20	1
21		SELBSTSCHRAUBE 3X10 TS ZC	SELF TIPPING SCREW 3X10 TS ZC	4
22		KOPFSCHRAUBE 3,9X13	SELF TIPPING SCREW 3,9X13 AUTOFILET-TANTE	2
23		SELBSTSCHRAUBE 5X16 FLL	SELF TIPPING SCREW 5X16 FLL	4
24		SELBSTSCHRAUBE 5X25 TC ZN	SELF TIPPING SCREW 5X25 TC ZN	14
25		SELBSTSCHRAUBE 5X30 ZN	SELF TIPPING SCREW 5X30 ZN	4
26	8955000104	KARTUSCHENFILTER	CARTRIDGE FILTER	1
H	8958000098	MOTORHALTER 336 VIBRIERT	MOTOR HOLDER 336 VIBRA	1
28	8958000075	MOTORÜBERBRÜCKUNG 2 STUFE 230V P1700W-PC25	MOTOR BY-PASS 2 STAGE 230V P1700W-PC38	1



G		HANDLE		
Pos.	Artikelnr.	Bezeichnung	Description	Anz.
1		UNTERLEGSCHIEBE ZN M8	WASHER ZN M8	2
2		NUT ZN M6	NUT ZN M6	2
3		SCHRAUBE TE ZN M8X20	SCREW TE ZN M8X20	2
4		UNTERLEGSCHIEBE	WASHER	6
5		BESCHICHTETES LAGER	COATED BEARING	2
6		PIN	PIN	2
7		BUSH SPACER	BUSH SPACER	2
8		KORK UNTERLEGSCHIEBE	CORK WASHER	2
9		WELDED HANDLE	WELDED HANDLE	1

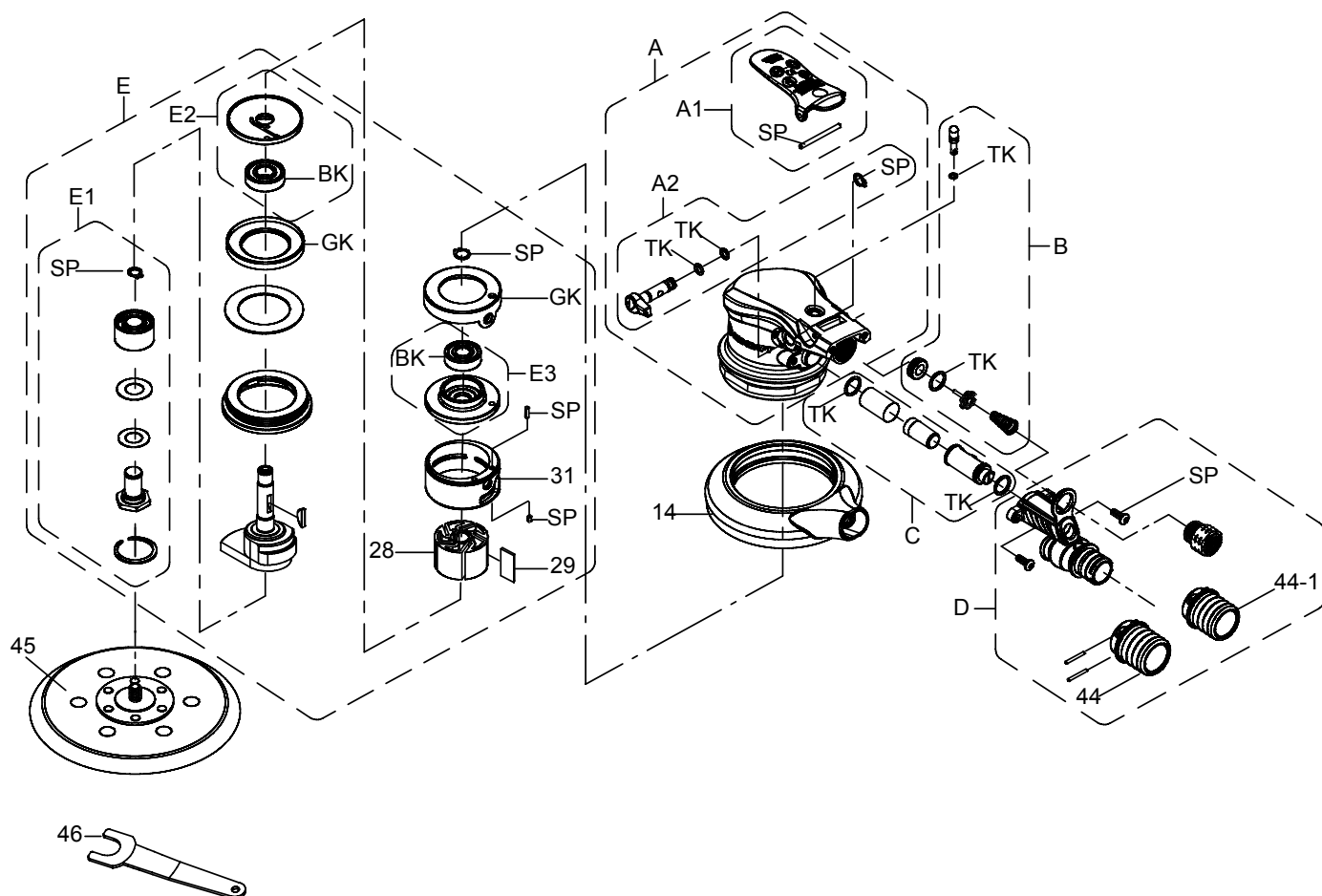


H		MOTOR HOLDER		
Pos.	Artikelnr.	Bezeichnung	Description	Anz.
1		DURCHFLUSSMESSER 500W F3 / 8-F3 / 8	FLOWMETER 500W F3/8-F3/8	1
2	8958000077	ELEKTROMAGNETISCHER VIBRATOR EP7 230V	SOLENOID VIBRATOR EP7 230V	2
3		FÖRMIGEN FÜHRUNGSSCHLITZ ZUR KOPPLUNG	SHAPED GUIDING SLIT FOR COUPLING	2
4		METALL-KUPPLUNG 3000 F1 / 4-F1 / 4	METAL COUPLING 3000 F1/4-F1/4	2
5		ZYLINDRISCHER NIPPEL M3 / 8-M1 / 4	CYLINDRICAL NIPPLE M3/8-M1/4	1
6		STECKER IN M1 / 4 MOD. PNEUM. UNIVERSAL-	PLUG IN M1/4 MOD. PNEUM. UNIVERSAL	1
7		EINLASS M1 / 4 7,5MM	INLET M1/4 Ø 7,5MM	1
8		ZYLINDRISCHE VERLÄNGERUNG M1 / 4-F1 / 4 LG51	CYLINDRICAL EXTENSION M1/4-F1/4 LG51	2
9		L ZYLINDRISCHER STECKER-STECKER M1 / 4-8	L CYLINDRICAL CONNECTOR-MALE M1/4-8	1
10		L ZYLINDRISCHER STECKER-STECKER M3 / 8-8	L CYLINDRICAL CONNECTOR-MALE M3/8-8	1
11		KABELVERSCHRAUBUNG	CABLEFIX	2
12		MOTORHALTER D.336	MOTOR HOLDER D.336	1
13		HYDROLYTISCHER SCHLAUCH PU1190 EX.FLEX 8X6 SCHWARZ	HYDROLYTIC HOSE PU1190 EX.FLEX 8X6 BLACK	1
14		SELBSTKIPPSCHRAUBE 5X25 TC ZN	SELF TIPPING SCREW 5X25 TC ZN	4



Accessories			
Artikelnr.	Bezeichnung	Description	Anz.
8951011130	Verteiler Luft M. 2 Kuppl.	Double Air Distributor	1
8955000106	Nylonfilter	Nylon Filter	1
8951011100	Polyester Standardfilter	Polyester Filter	1
8951011129	Doppelanschluss	2 Air Multi Profile Couplers	1
8951011111	Doppelschlauch 5M Klick 205Se	Double Hose 5M Click 205Se	1

	8956001726	Safety information
---	------------	--------------------



Pos.	Artikelnr.	Bezeichnung	Description	Anz.	Pos.	Artikelnr.	Bezeichnung	Description	Anz.
14	8950200313	STAUBGLOCKE	PAD COVER	1					
28	8950220195	ROTOR	ROTOR	1					
29	8950221425	LAMELLENSATZ	ROTOR BLADE SET	1					
31	8950220184	ZYLINDER	CYLINDER	1					
44	8951011446	SCHLAUCHANSCHLUSS 29M	HOSE ADAPTOR 29MM	1					
44-1	8951011447	SCHLAUCHANSCHLUSS 27M	HOSE ADAPTOR 27MM	1					
45	8955000012	SCHLEIFTELLER	SANDING PAD	1					
46	8951011428	SPANNSCHLÜSSEL 22MM	SPANNER 22MM	1					
A	8950201530	GEHÄUSESATZ	HOUSING KIT	1					
A1	8950212164	BETÄTIGUNGHEBEL SATZ	TRIGGER KIT	1					
A2	8950212165	REGULIERUNG KOMPLETT	REGULATOR KIT	1					
B	8950212140	VENTILSATZ	VALVE KIT	1					
BK	8950000144	LAGERSATZ	BEARING KIT	1					
C	8950212166	SCHALLDÄMPFERSATZ	EXHAUST KIT	1					
D	8950201531	ADAPTERSATZ	ADAPTOR KIT	1					
E	8950221426	MOTOR KOMPLETT	MOTOR KIT	1					
E1	8950251280	SPINDELSATZ	SPINDLE KIT	1					
E2	8950221463	MOTORENDPLATTENSATZ	END PLATE KIT	1					
E3	8950221466	MOTORENDPLATTENSATZ	END PLATE KIT	1					
GK	8950280039	DICHTUNGSSATZ	GASKET KIT	1					
SP	8950280040	KLEINTEILESATZ	SMALL PARTS KIT	1					
TK	8950280041	WARTUNGSSATZ	TUNE UP KIT	1					