



Gebruiksaanwijzing



HANDY

CE

Bestelnr. 20253

GEBRUIKSAANWIJZING HANDY OILLESS

Gefeliciteerd! U hebt net de beste compressor op de markt gekocht. Lees de volgende handleiding aandachtig en volg de instructies alvorens de machine te starten. Zo leert u de mogelijkheden van deze machine kennen zonder uzelf of de machine schade toe te brengen.

Het CE merkteken wijst erop dat de compressor voldoet aan de CEE Richtlijnen 89/392, 89/336, 87/404, EN 292/2, EN 294, EN 60204-1.

Veiligheidsvoorschriften

Hou u aan de volgende veiligheidsvoorschriften:

- 1) Verander zelf niets aan het elektrische en mechanische gedeelte van de machine. Contacteer onmiddellijk uw verdeler in geval van problemen.
- 2) Richt niet naar vlammen of warmtebronnen.
- 3) Vermijd een langdurige blootstelling van de machine aan directe zonnestralen (en zeker in een warm klimaat of tijdens de zomer) zodat de onderdelen van plastic niet oververhitten.

De machine opstarten

Controleer op mogelijke schade opgelopen tijdens het transport, alvorens de compressor op te starten. Als dit het geval is, meld dit dan onmiddellijk. Doe dan het volgende:

- a) Neem het elektrisch snoer en steek de stekker in een stopcontact met de gepaste stroom. Controleer of die goed vastzit en of de aarding goed geïnstalleerd is. Controleer of de spanning overeenkomt met de aangegeven waarde in de tabel.
- b) Start de motor met de schakelaar (4 Fig. C)

Gebruik

De compressor is voorzien van een reduceertoestel (6 Fig.E) waarmee de gebruiker de druk kan regelen. De druk wordt gemeten met een manometer (7 Fig.E). Maak het gekozen instrument vast aan de kraan (10 Fig.E) en hou het gesloten. Bedien de knop van het reduceertoestel tot de gewenste druk bereikt is. Als dit gebeurd is, draai de kraan open totdat de nodige luchtcapaciteit bereikt is. Door afwisselend het reduceertoestel en de kraan bij te stellen, kunt u een optimale druk/lucht verhouding krijgen.

De machine afzetten

De compressor (met ketel) is voorzien van een drukschakelaar (4 Fig. C) die de motor automatisch opstart en doet stoppen. Gebruik de rode schakelaar (4 Fig. C) om de compressor manueel te stoppen.

BELANGRIJK: Stop de motor nooit door de kabel uit het net te trekken. Dit kan alleen als de machine al af staat.

Onderhoud

1) **LUCHTFILTER:** Maak de schroeven (13 Fig.B) van de beschermkap los om de filter (35-36-37 Fig.B) eruit te nemen. Reinig de filter regelmatig met een luchtstraal. Ga daarbij van het midden naar buiten

2) **CONDENSWATER:** (enkel voor machines met ketel) Door de compressie en vlugge luchtexpansie binnenin de ketel, condenseert de vochtigheid in de lucht. Verwijder regelmatig het condenswater uit de ketel door de stop.

Belangrijk

De machine is voorzien van een **THERMISCHE STROOMONDERBREKER** in de wikkeling.

Een onregelmatige werking van de compressor is te wijten aan oververhitting en het in werking treden van de thermische stroomonderbreker.

Controleer of:

- 1) de **SPANNING** overeenkomt met de gegevens op de beschermkap.
- 2) de maximale druk van het regeltoestel de 8 bar niet overschrijdt.
- 3) er zich geen abnormale geluiden of trillingen voordoen tijdens de werking.

Garantie

Wij bieden u een garantie van 6 maanden op deze compressor. De garantietermijn (voor fabricagefouten) gaat in vanaf de aankoopsdatum. Het is belangrijk dat u de originele factuur bewaart. Deze garantie is geldig als de instructies nauwkeurig gevolgd werden. De garantie heeft enkel betrekking op wisselstukken voor onderdelen met fabricagefouten. Het transport wordt door de klant betaald. De kosten van de werkuren worden daarbij opgeteld.

Onderdelentekening

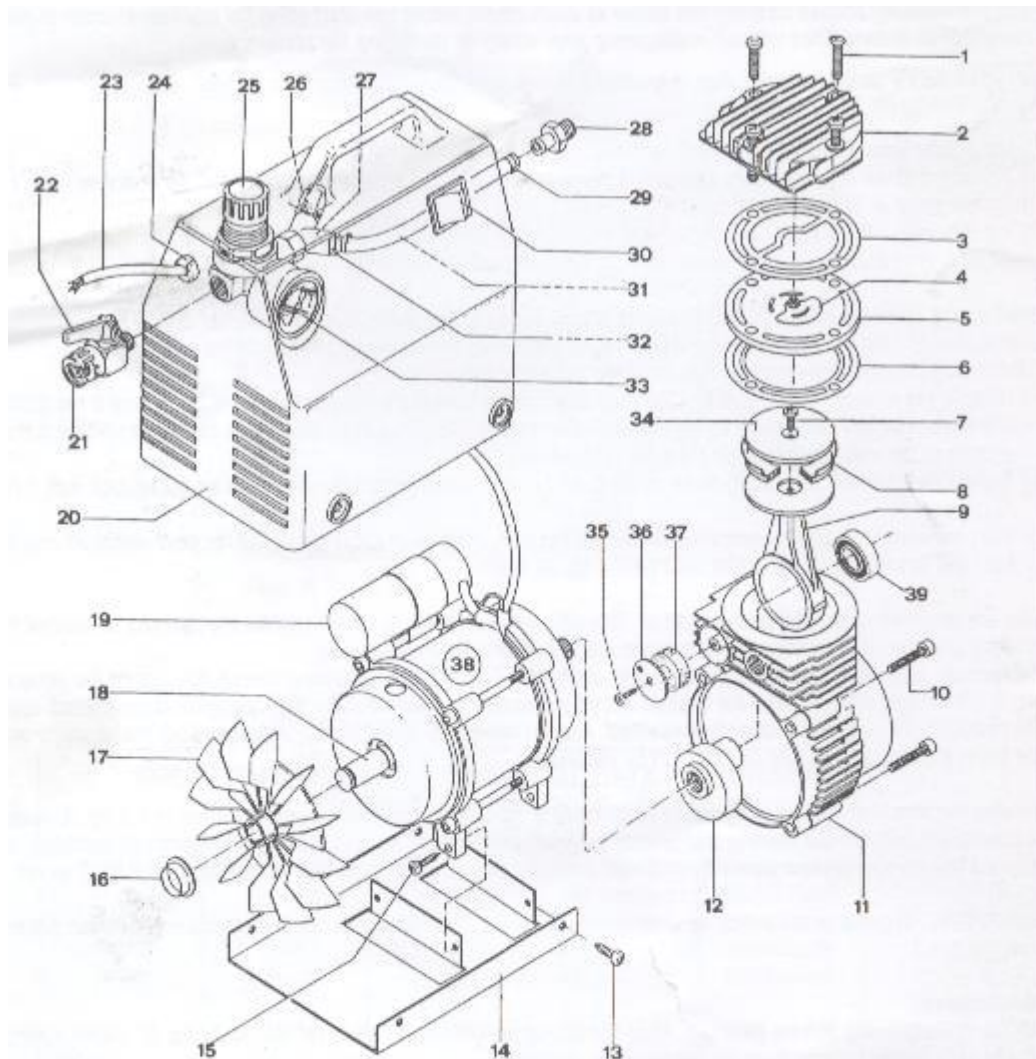


Fig. B

