

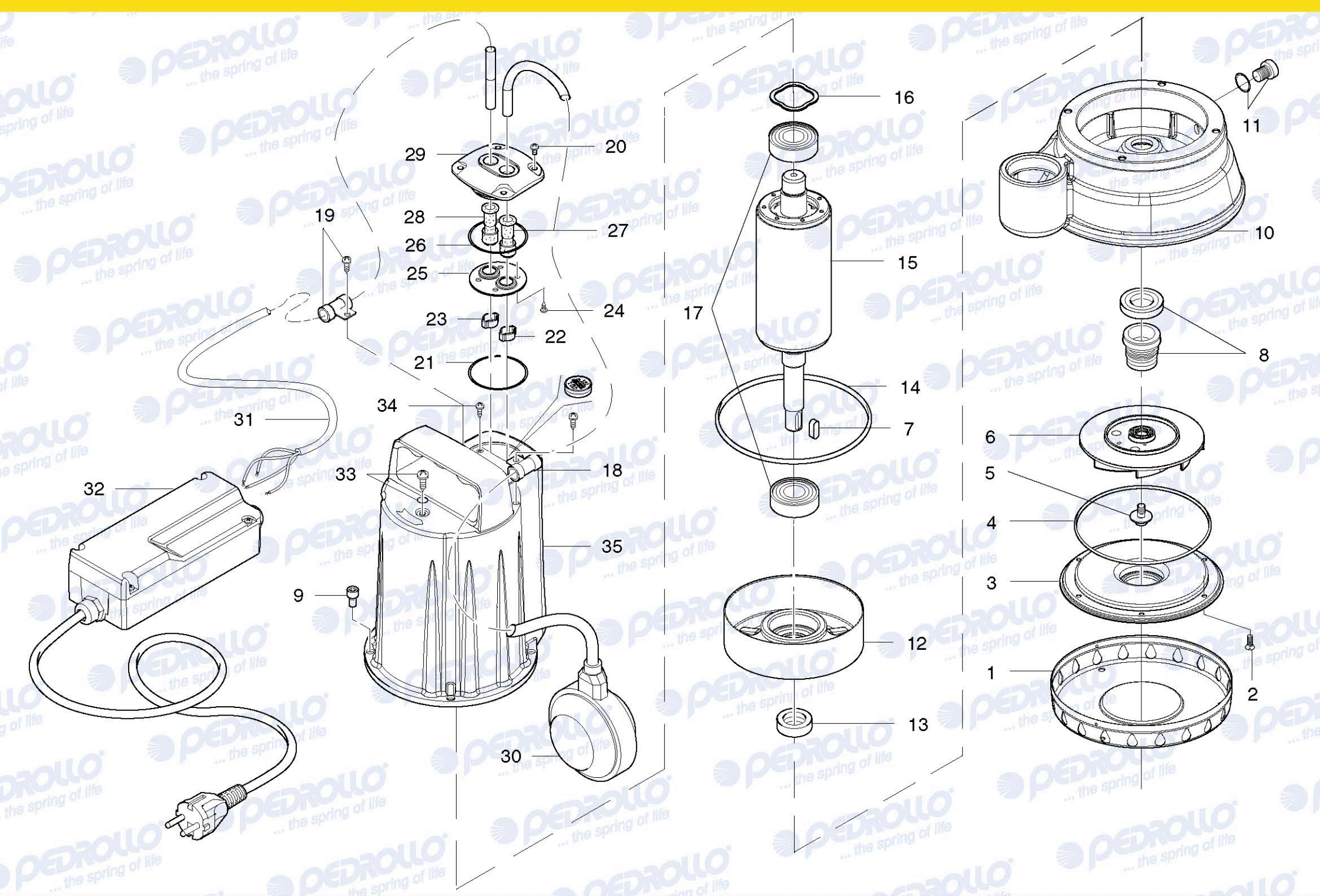
Spareparts



SECURITY G AUT

CE

Bestelnr./N° de cde. 6010355



Pos.	Cod.	Q.tà Q.té	Q.ty Can.	Descrizione	Description	Description	Descripción
1	859SDN5	1		Griglia di aspirazione	Suction strainer	Crépine d'aspiration	Rejilla de aspiración
2	1160338	6		Vite	Screw	Vis	Tornillo
3	859SDN6	1		Coperchio di aspirazione	Suction cover	Couvercle d'aspiration	Tapa de aspiración
4	11514201228	1		Guarnizione OR	O-Ring	Joint torique	Junta tórica
5	1160059	1		Vite	Screw	Vis	Tornillo
6	161GRD15	1		Girante	Impeller	Roue	Rodete
7	1148085	1		Linguetta inox per girante	Stainless steel impeller key	Clavette de la roue en acier inox	Chaveta del rodete en acero inoxidable
8	11516151002	1		Tenuta meccanica Ø 14 mm	Mechanical seal Ø 14 mm	Garniture mécanique Ø 14 mm	Sello mecánico Ø 14 mm
9	1160285	4		Vite	Screw	Vis	Tornillo
10	859SD15	1		Corpo pompa	Pump body	Corps de pompe	Cuerpo bomba
11	119025C	1		Tappo con rondella	Plug with washer	Bouchon avec rondelle	Tapón con arandela
12	159H2OPCX1	1		Coperchio motore	Motor cover	Flasque arrière	Tapa motor
13	11514501229	1		Anello di tenuta	Sealing ring	Joint a lèvres	Anillo de cierre
14	11514201581	1		Guarnizione OR	O-Ring	Joint torique	Junta tórica
16	114001	1		Molla di compensazione	Compensation spring	Ressort de compensation	Muelle de compensación
17	113002C3	2		Cuscinetto a sfere	Ball bearing	Roulement à billes	Rodamiento
19	859GRFCV	1		Pressacavo di alimentazione	Supply cable gland	Passe étoupe d'alimentation	Pasacable de alimentación
20	1160612	4		Vite	Screw	Vis	Tornillo
21	11514201472	1		Guarnizione OR	O-Ring	Joint torique	Junta tórica
23	1171082	1		Anello antistrappo	Clamping ring	Bague de fixation	Anillo de fijación
24	1160813	4		Vite	Screw	Vis	Tornillo
25	117527	1		Piastrina	Blocking plate	Semelle arret	Placa de bloqueo
26	11514201574	1		Guarnizione OR	O-Ring	Joint torique	Junta tórica
28	1171055	1		Passacavo di alimentazione	Supply cable gland	Passe étoupe d'alimentation	Pasacable de alimentación
31	117GOA6LA	1		Cavo di alimentazione	Supply cable	Câble d'alimentation	Cable de alimentación
33	1160338A	1		Vite con guarnizione OR	Srew with O-Ring	Vis avec Joint torique	Tornillo con Junta tórica
34	116031	1		Vite	Screw	Vis	Tornillo
VERSIONE MONOFASE - SINGLE PHASE VERSION - VERSION MONOPHASE - VERSION MONOFASICA							
15	RFC07S86	1		Albero con rotore	Shaft with rotor	Arbre avec rotor	Eje con rotor
18	859GRFCVG	1		Pressacavo galleggiante	Float switch cable gland	Presse étoupe flotteur	Prensacable del flotador
22	1171081	1		Anello antistrappo	Clamping ring	Bague de fixation	Anillo de fijación
27	1171057	1		Passacavo galleggiante	Float switch cable gland	Passe étoupe flotteur	Prensacable del flotador
29	119980M	1		Coperchio	Cover	Couvercle	Tapa

Pos.	Cod.	Q.tà Q.té	Q.ty Can.	Descrizione	Description	Description	Descripción
30	50014S05	1		Galleggiante	Float switch	Flotteur	Flotador
32	5RVXC15A1	1		Quadro elettrico	Control box	Cadre électrique	Cuadro eléctrico
35	CA07VXA15A1	1		Cassa motore con statore avvolto (230V - 50Hz)	Motor casing with windings (230V - 50Hz)	Carcasse moteur avec bobinage (230V - 50Hz)	Caja motor con estator bobinado (230V - 50Hz)
VERSIONE TRIFASE - THREE PHASE VERSION - VERSION TRIPHASE - VERSION TRIFASICA							
15	RFC07S87	1		Albero con rotore	Shaft with rotor	Arbre avec rotor	Eje con rotor
29	119980T	1		Coperchio	Cover	Couvercle	Tapa
35	CA07VXA15A	1		Cassa motore con statore avvolto (400V - 50Hz)	Motor casing with windings (400V - 50Hz)	Carcasse moteur avec bobinage (400V - 50Hz)	Caja motor con estator bobinado (400V - 50Hz)
Con riserva di modifiche. Technical modifications reserved. Sous réserve de modification technique. Reservado el derecho a introducir modificaciones.							