

# COMET NETTOYEURS A HAUTE PRESSION (6)

## EAU CHAUDE



- Nettoyeur eau chaude heavy duty de 180 et 200 bar jusqu'à max. 110°C sur 400V
- Pourvu d'un châssis métallique solide, idéal pour un usage intensif
- Filtre à eau à grande granulométrie, facilement nettoyable
- Grandes roues en caoutchouc
- Monté avec pompe à vilebrequin dotée de 3 pistons céramiques à haut rendement
- Moteur à 4-pôles (1400 t/min) à double roulement pour usage intensif
- TIMED TOTAL STOP: le moteur se coupe progressivement après quelques secondes dès que la pompe se met en bypass. Réduit le courant nécessaire au démarrage et diminue l'usure
- Réglage du thermostat sans échelons
- Brûleur vertical double spirale
- Carrosserie du brûleur en inox
- Brûleur à haut rendement à température constante
- Pourvu d'un panneau de contrôle à basse tension
- Pourvu d'un réservoir de carburant de 18L et détergent 3,5L
- Distribution du détergent à basse pression
- Livré avec poignée-pistolet, enrouleur avec tuyau haute pression en caoutchouc renforcé 15m et lance

### KM CLASSIC 5.13 13/180 T + AVT

INDUSTRIAL

110°C

1400 RPM

TIMED TOTAL STOP

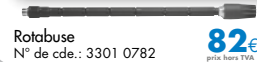
180 bar

780 l/h

ACCESSOIRES INCL.



OPTIONNEL



DUTY CYCLE



N° de cde.: 9060 0311

- Tension: 3-400V
- Pression max.: 180 bar
- Puissance moteur max.: 4900 W
- Débit d'eau: 780 l/h
- Vitesse moteur: 1400 t/min.
- Réservoir détergent: 3,5 l
- Température max.: 110°C
- Réservoir diesel: 18 l
- Consommation: 4,6 kg/h
- Dimensions: 950x620x850 mm
- Poids: 110 kg

LAITON / 100% CERAMIQUE

**2699€**  
prix hors TVA

### KM CLASSIC 8.15

INDUSTRIAL

110°C

1400 RPM

TIMED TOTAL STOP

DUTY CYCLE



N° de cde.: 9060 0323

- Tension: 3-400V
- Pression max.: 200 bar
- Puissance moteur max.: 6500 W
- Débit d'eau: 900 l/h
- Vitesse moteur: 1400 t/min.
- Réservoir détergent: 3,5 l
- Température max.: 110°C
- Réservoir diesel: 18 l
- Consommation: 5,7 kg/h
- Dimensions: 950x620x850 mm
- Poids: 125 kg